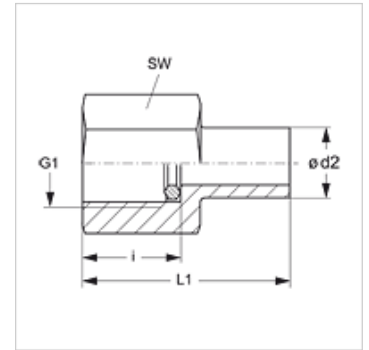
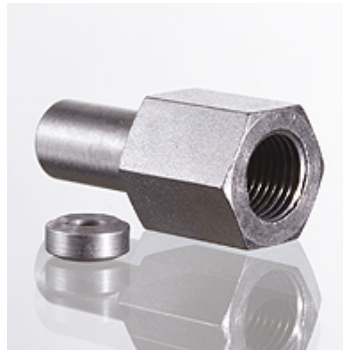


### Vlastnosti

|                          |  |
|--------------------------|--|
| <b>Prípojka 1</b>        | Vnútorný závit BSP, valcový  |
| <b>Tvar tesnenia 1</b>   | Krúžok s tesniacou hranou  |
| <b>Prípojka 2</b>        | Nátrubky nepredmontované   |
| <b>Tvar tesnenia 2</b>   | Nátrubok so zárezným krúžkom   |
| <b>Konštrukcia</b>       | Nákrutka pre pripojenie manometra  |
| <b>Rozsah dodávky</b>    | s krúžkom s tesniacou hranou (hrdlo bez presuvnej matice a zárezného krúžku) |
| <b>Materiál</b>          | Oceľ   |
| <b>Povrchová ochrana</b> | galvanický povlak  |



### Poznámka

Pokyny pre montáž, zabudovanie, tlakové zaťaženie a povolené prevádzkové teploty nájdete v technických informáciách pre fittingové nákrutky

### Výrobok

| Označenie    | Konštrukčný rad | Ø d2 (mm) | Prevádzkový tlak | G1         | i (mm) | L1 (mm) | SW (mm) |
|--------------|-----------------|-----------|------------------|------------|--------|---------|---------|
| XMVE NW 04 L | D               | 6         | PN 400           | G 1/4" -19 | 14,5   | 38,0    | 19      |
| XMVE NW 06 L | D               | 8         | PN 400           | G 1/4" -19 | 14,5   | 38,0    | 19      |
| XMVE NW 08 L | D               | 10        | PN 400           | G 1/4" -19 | 14,5   | 39,5    | 19      |
| XMVE NW 10 L | D               | 12        | PN 400           | G 1/4" -19 | 14,5   | 40,5    | 19      |
| XMVE NW 03 S | S               | 6         | PN 630           | G 1/2" -14 | 20,0   | 45,0    | 27      |
| XMVE NW 04 S | S               | 8         | PN 630           | G 1/2" -14 | 20,0   | 45,0    | 27      |
| XMVE NW 06 S | S               | 10        | PN 630           | G 1/2" -14 | 20,0   | 47,0    | 27      |
| XMVE NW 08 S | S               | 12        | PN 630           | G 1/2" -14 | 20,0   | 47,5    | 27      |

Konštrukčný rad: LL = Veľmi ľahká L = Ľahká S = Ťažká – PN = Menovitý tlak PB = Max. prevádzkový tlak – Ø = Vonkajší priemer rúrky

### Varianty produktu

|         |  |
|---------|--|
| XMVE VA | Nákrutka pre pripojenie manometra, Ušľachtilá oceľ |
| MVE     | Nákrutka pre pripojenie manometra, Oceľ            |

### Náhradné diely

|     |  |
|-----|--|
| DKI | Krúžok s tesniacou hranou pre vnútorný závit |
|-----|--|