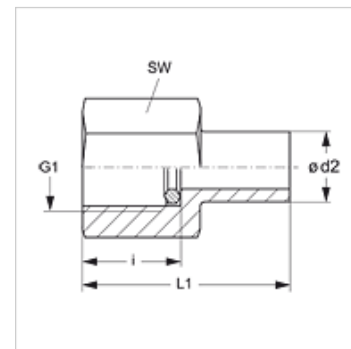
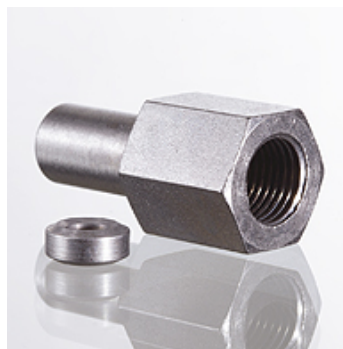


XMVE VA

Nákrutka pre pripojenie manometra

Vlastnosti

Prípojka 1	Vnútorý závit BSP, valcový
Tvar tesnenia 1	Krúžok s tesniacou hranou
Prípojka 2	Nátrubky nepredmontované
Tvar tesnenia 2	Nátrubok so zárezným krúžkom
Konštrukcia	Nákrutka pre pripojenie manometra
Rozsah dodávky	s krúžkom s tesniacou hranou (hrdlo bez presuvnej matice a zárezného krúžku)
Materiál	Ušľachtilá oceľ



Poznámka

Pokyny pre montáž, zabudovanie, tlakové zaťaženie a povolené prevádzkové teploty nájdete v technických informáciách pre fittingové nákrutky

Výrobok

Označenie	Konštrukčný rad	Ø d2 (mm)	Prevádzkový tlak	G1	i (mm)	L1 (mm)	SW (mm)
XMVE NW 04 L VA	D	6	PN 400	G 1/4" -19	14,5	38,0	19
XMVE NW 04 L 1/2 VA	D	6	PN 315	G 1/2" -14	20,0	45,0	27
XMVE NW 06 L VA	D	8	PN 400	G 1/4" -19	14,5	38,0	19
XMVE NW 06 L 1/2 VA	D	8	PN 315	G 1/2" -14	20,0	45,0	27
XMVE NW 08 L VA	D	10	PN 400	G 1/4" -19	14,5	39,5	19
XMVE NW 08 L 1/2 VA	D	10	PN 315	G 1/2" -14	20,0	46,5	27
XMVE NW 10 L VA	D	12	PN 400	G 1/4" -19	14,5	40,5	19
XMVE NW 10 L 1/2 VA	D	12	PN 315	G 1/2" -14	20,0	47,5	27
XMVE NW 03 S 1/4 VA	S	6	PN 630	G 1/4" -19	14,5	38,0	19
XMVE NW 03 S VA	S	6	PN 630	G 1/2" -14	20,0	45,0	27
XMVE NW 04 S 1/4 VA	S	8	PN 630	G 1/4" -19	14,5	38,0	19
XMVE NW 04 S VA	S	8	PN 630	G 1/2" -14	20,0	45,0	27
XMVE NW 06 S 1/4 VA	S	10	PN 630	G 1/4" -19	14,5	40,0	19
XMVE NW 06 S VA	S	10	PN 630	G 1/2" -14	20,0	47,0	27
XMVE NW 08 S 1/4 VA	S	12	PN 630	G 1/4" -19	14,5	40,5	19
XMVE NW 08 S VA	S	12	PN 630	G 1/2" -14	20,0	47,5	27

Konštrukčný rad: LL = Veľmi ľahká L = Ľahká S = Ťažká – PN = Menovitý tlak PB = Max. prevádzkový tlak – Ø = Vonkajší priemer rúrky

Varianty produktu

XMVE	Nákrutka pre pripojenie manometra, Oceľ
MVE VA	Nákrutka pre pripojenie manometra, Ušľachtilá oceľ

Náhradné diely

DKI VA	Krúžok s tesniacou hranou pre vnútorný závit
--------	--