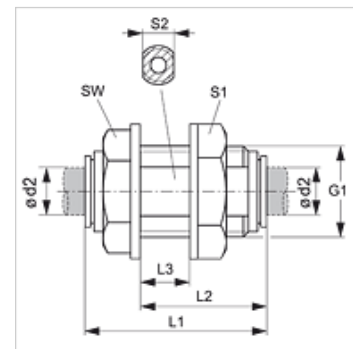


JG 12

Priehradková násuvná spojka

Vlastnosti

| | |
|------------------------|---|
| Oblasť použitia | Aplikácie v pneumatických a podtlakových systémoch a v potravinárstve |
| Prípojka 1 + 2 | Vsuvkové hrdlo |
| Vyhotovenie | priame |
| Konštrukcia | Spojovací diel priehradkovej vsuvky |
| Farba | čierny |
| Médiá | Vzduch kvapalné médiá inertné plyny napr. N ₂ /CO ₂ |
| Materiál | Teleso z kopolyméru etylén vinylacetát, O-kružok z nitrilu |



Výrobok

| Označenie | Ø d2 (mm) | G1 | L1 (mm) | L2 (mm) | L3 (mm) | S1 | S2 | SW (mm) |
|------------|--------------|------------|------------|------------|------------|----|----|------------|
| JG 12 04 E | 4 | G 3/8" -19 | 35 | 25 | 13,5 | 20 | 15 | 19 |
| JG 12 05 E | 5 | G 3/8" -19 | 35 | 25 | 13,5 | 20 | 15 | 19 |
| JG 12 06 E | 6 | G 3/8" -19 | 34 | 25 | 13,5 | 20 | 15 | 19 |
| JG 12 08 E | 8 | G 1/2" -14 | 40 | 29 | 16,0 | 25 | 20 | 22 |
| JG 12 10 E | 10 | G 1/2" -14 | 41 | 29 | 16,0 | 25 | 20 | 22 |
| JG 12 12 E | 12 | G 3/4" -14 | 52 | 38 | 22,5 | 32 | 24 | 28 |

Príslušenstvo

| | |
|---------|-----------------------------------|
| JG 18 S | Poistný krúžok pre násuvnú spojku |
| JG 19 E | Ochranné veko pre násuvnú spojku |