

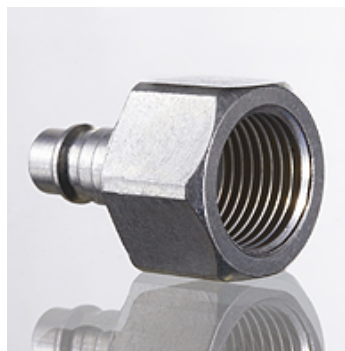
LKS IR C

Konektor násuvnej spojky (vzduch)

HANSA FLEX

Vlastnosti

Konštrukcia	Konektor rýchlospojky
Prípojka 1	Vnútrotný závit BSP, valcový
Prípojka 2	Vsuvka Ø 7,6 mm
Materiál	Oceľ
Povrchová ochrana	galvanický povlak



Výrobok

Označenie	Prípojovací závit	Prevádzkový tlak
LKS 04 IR C	G 1/8" -28	PN 16
LKS 06 IR C	G 1/4" -19	PN 16
LKS 10 IR C	G 3/8" -19	PN 16
LKS 13 IR C	G 1/2" -14	PN 16