

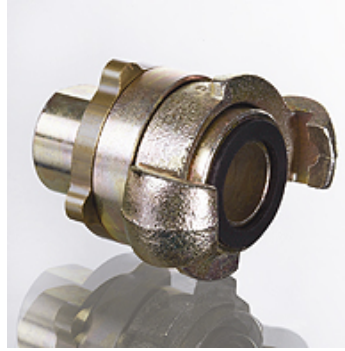
LSK IR MODY

Bajonetová spojka (vzduch), MODY

HANSA FLEX

Vlastnosti

Konštrukcia	MODY - spojka s vnútorným závitom
Prípojka 1	Vnútorný závit BSP, valcový
Prípojka 2	Bajonetová spojka
Tvar tesnenia 2	Gumový tesniaci krúžok
Norma	DIN 3238
Teplota min.	-40 °C
Teplota max.	95 °C
Materiál	Hlava spojky z temperovanej liatiny / Priechodka z ocele
Povrchová ochrana	galvanický povlak



Popis

so zosilneným závitovým ochranným krúžkom a novým, obojstranne vedeným tesniacim krúžkom.

Výrobok

Označenie	Pripojovací závit	Rozstup zarážok (mm)	Prevádzkový tlak
LSK NW 10 IR MODY	G 3/8" -19	42	PN 16
LSK NW 13 IR MODY	G 1/2" -14	42	PN 16
LSK NW 20 IR MODY	G 3/4" -14	42	PN 16
LSK NW 25 IR MODY	G 1" -11	42	PN 16

Príslušenstvo

LSK SDOR N Gumový krúžok pre spojku MODY

Náhradné diely

LSK SGOR N Gumový krúžok pre spojku MODY