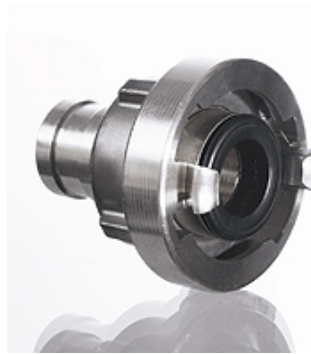


### Vlastnosti

Prípojka 1	Hadicová prípojka
Prípojka 2	Bajonetová spojka
Konštrukcia	Sacia spojka pre vnútornú väzbu
Tvar tesnenia 2	Tvarové tesnenie z nitrilu, čierne
Materiál	Hliník



### Výrobok

Označenie	pre vnútorný priemer hadice (mm)	Rozstup zarážok (mm)	Menovitá veľkosť Storz
SK KG 31 NW 13 D AL	13	31	25-D
SK KG 31 NW 15 D AL	15	31	25-D
SK KG 31 NW 19 D AL	19	31	25-D
SK KG 31 NW 25 D AL	25	31	25-D
SK KG 44 NW 19 AL	19	44	32
SK KG 44 NW 32 AL	32	44	32
SK KG 44 NW 25 AL	25	44	32
SK KG 52 NW 25 AL	25	51	38
SK KG 52 NW 32 AL	32	51	38
SK KG 52 NW 38 AL	38	51	38
SK KG 66 NW 25 C AL	25	66	52-C
SK KG 66 NW 32 C AL	32	66	52-C
SK KG 66 NW 38 C AL	38	66	52-C
SK KG 66 NW 42 C AL	42	66	52-C
SK KG 66 NW 50 C AL	50	66	52-C
SK KG 66 NW 52 C AL	52	66	52-C
SK KG 66 NW 19 C AL	19	66	52-C
SK KG 66 NW 28 C AL	28	66	52-C
SK KG 66 NW 40 C AL	40	66	52-C
SK KG 66 NW 45 C AL	45	66	52-C
SK KG 66 NW 55 C AL	55	66	52-C
SK KG 66 NW 60 C AL	60	66	52-C
SK KG 81 NW 65 AL	65	81	65
SK KG 81 NW 38 AL	38	81	65
SK KG 81 NW 52 AL	52	81	65
SK KG 81 NW 75 AL	75	81	65
SK KG 81 NW 70 AL	70	81	65
SK KG 89 NW 52 B AL	52	89	75-B
SK KG 89 NW 65 B AL	65	89	75-B
SK KG 89 NW 70 B AL	70	89	75-B
SK KG 89 NW 75 B AL	75	89	75-B
SK KG 89 NW 80 B AL	80	89	75-B
SK KG 105 NW 75 AL	75	105	90
SK KG 105 NW 90 AL	90	105	90
SK KG 115 NW 100 AL	100	115	100
SK KG 133 NW 90 A AL	90	133	110-A
SK KG 133 NW 100 A AL	100	133	110-A
SK KG 133 NW 110 A AL	110	133	110-A
SK KG 133 NW 125 A AL	125	133	110-A
SK KG 148 NW 125 AL	125	148	125
SK KG 160 NW 150 AL	150	160	150
SK KG 220 NW 205 AL	205	220	205

### Varianty produktu

SK KG MG Sacia spojka pre hasičskú spojku, Mosadz

### Náhradné diely

DSD KG N Tlakové a sacie tesnenie pre hasičskú spojku

DSD KG V Tlakové a sacie tesnenie, hasičská spojka



**SK KG AL**

Sacia spojka pre hasičskú spojku

**HANSA FLEX**