

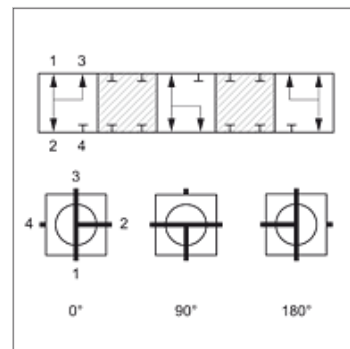
# 4 BKHL T / 4 BKHS T

4cestný guľový kohút

**HANSA FLEX**

## Vlastnosti

<b>vodorovný Prípojka 1 - 4</b>	metrický vonkajší závit valcový
<b>Tvar tesnenia 1 - 4</b>	Vnútrotný kužeľ 24°
<b>Otvor</b>	Tvar T
<b>Prepínacia dráha</b>	0°; 90°; 180°
<b>Teplota min.</b>	-10 °C
<b>Teplota max.</b>	80 °C
<b>Materiál</b>	Teleso, guľa a ovládací hriadeľ z ocele Tesnenie guľa z POM O-krúžok z NBR
<b>Povrchová ochrana</b>	hnedené



## Poznámka

Dodržujte povolené údaje o tlaku pre spojovacie prvky.  
Riadte sa návodom na obsluhu pre guľové kohúty.

## Výrobok

Označenie	DN*	Konštrukčný rad	pre vonkajší Ø rúrky (mm)	Pripojovací závit	Prekrytie	LW (mm)	Prevádzkový tlak	SW (mm)	SF*
4 BKHL 04 T	4	D	6	M 12x1,5	pozitívny (zatvorené)	5,0	PN 500	12	1,5
4 BKHL 06 T	6	D	8	M 14x1,5	pozitívny (zatvorené)	6,0	PN 500	12	1,5
4 BKHL 08 T	8	D	10	M 16x1,5	pozitívny (zatvorené)	9,0	PN 500	14	1,5
4 BKHL 10 T	10	D	12	M 18x1,5	pozitívny (zatvorené)	9,0	PN 500	14	1,5
4 BKHL 13 T	12	D	15	M 22x1,5	pozitívny (zatvorené)	12,5	PN 400	14	1,5
4 BKHL 16 T	16	D	18	M 26x1,5	pozitívny (zatvorené)	12,5	PN 400	17	1,5
4 BKHL 20 T	19	D	22	M 30x2	pozitívny (zatvorené)	19,0	PN 400	17	1,5
4 BKHL 25 T	25	D	28	M 36x2	pozitívny (zatvorené)	24,0	PN 350	17	1,5
4 BKHL 32 T	31	D	35	M 45x2	pozitívny (zatvorené)	24,0	PN 350	17	1,5
4 BKHL 40 T	38	D	42	M 52x2	pozitívny (zatvorené)	36,0	PN 63	22	1,5
4 BKHS 04 T	4	S	8	M 16x1,5	pozitívny (zatvorené)	5,0	PN 500	12	1,5
4 BKHS 06 T	6	S	10	M 18x1,5	pozitívny (zatvorené)	6,0	PN 500	12	1,5
4 BKHS 08 T	8	S	12	M 20x1,5	pozitívny (zatvorené)	9,0	PN 500	14	1,5
4 BKHS 10 T	10	S	14	M 22x1,5	pozitívny (zatvorené)	9,0	PN 500	14	1,5
4 BKHS 13 T	12	S	16	M 24x1,5	pozitívny (zatvorené)	12,5	PN 400	14	1,5
4 BKHS 16 T	16	S	20	M 30x2	pozitívny (zatvorené)	12,5	PN 400	17	1,5
4 BKHS 20 T	19	S	25	M 36x2	pozitívny (zatvorené)	19,0	PN 400	17	1,5
4 BKHS 25 T	25	S	30	M 42x2	pozitívny (zatvorené)	24,0	PN 350	17	1,5
4 BKHS 32 T	38	S	38	M 52x2	pozitívny (zatvorené)	24,0	PN 350	17	1,5

DN = menovitý priemer, menovitá šírka – Konštrukčný rad: LL = Veľmi ľahká L = Ľahká S = Ťažká – LW = Svetlá šírka – PN = Menovitý tlak PB = Max. prevádzkový tlak – SW = Šírka kľúča – SF = Koefficient bezpečnosti

## Náhradné diely

<b>BK ANSCHLAG</b>	Nárazníkové lamely pre guľový kohút
<b>BK GEKR GRIFF SW</b>	Držadlo (ohnuté) pre guľový kohút