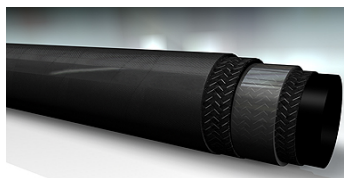


### Vlastnosti

<b>Oblasť použitia</b>	Použitie pre horúcu vodu alebo sýtu paru
<b>Blok popisu</b>	vysoká odolnosť voči teplote, oteru a ozónu
<b>Vnútoraná vrstva</b>	EPDM
<b>Vnútoraná vložka</b>	zabalené dve textilné vložky
<b>Vonkajšia vrstva</b>	NBR
<b>Prevádzkový tlak</b>	Sýta para max. 6 bar horúca voda max. 18 bar
<b>Farba</b>	čierny
<b>Rozsah teplôt</b>	+164°C (Sýta para); +95°C (horúca voda)
<b>Médiá</b>	horúca voda Para



### Poznámka

Dodržite smernice Profesionálneho združenia chémie T002; Bezpečné použitie hadicových vedení / 6.3.3 Dodatočné pokyny pre zaobchádzanie s hadicovými vedeniami pary a horúcej vody.

Po použití vypustíte vodu alebo paru.

### Výrobok

Označenie	Vnútoraný Ø (mm)	Vonkajší Ø (mm)	Hrúbky steny (mm)	Prevádzkový tlak (bar)	Polomer ohybu min. (mm)	Dĺžka kladky (m)
DAMPF 13-5 G	13	23	5	6,0	80	40
DAMPF 16-5 G	16	26	5	6,0	95	40
DAMPF 19-6 G	19	31	6	6,0	115	40
DAMPF 25-6 G	25	37	6	6,0	150	40
DAMPF 32-7 G	32	46	7	6,0	195	40
DAMPF 38-7 G	38	52	7	6,0	230	40
DAMPF 51-8 G	51	67	8	6,0	300	40