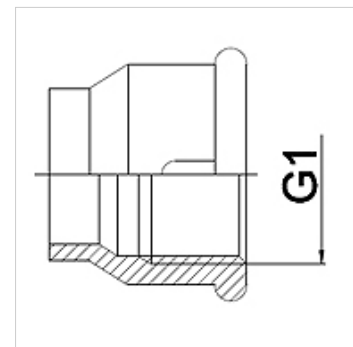


### Vlastnosti

<b>Oblasť použitia</b>	Pripojovacia armatúra pre kovové hadice
<b>Prípojka 1</b>	Závitová objímka s palcovým valcovým vnútorným závitom
<b>Norma</b>	DIN EN 10226 / ISO 7-1
<b>Vyhotovenie</b>	priame
<b>Materiál</b>	Temperovaná liatina
<b>Použitie</b>	spájkované vyhotovenie odolné voči teplote do 200 °C



### Poznámka

The specified working pressure PN(bar) relates to the working temperature of -20 °C to 120 °C. At working temperature of 120 °C to 200 °C the working pressure PN (bar) reduces to 22,7 bar.

### Pokyny pre objednanie

Iné vyhotovenia na vyžiadanie

### Výrobok

Označenie	DN	PN (bar)	G1
WA 004 IR	4	25	Rp 1/8"
WA 006 IR	6	25	Rp 1/4"
WA 010 IR	10	25	Rp 3/8"
WA 013 IR	13	25	Rp 1/2"
WA 020 IR	20	25	Rp 3/4"
WA 025 IR	25	25	Rp 1"
WA 032 IR	32	25	Rp 1.1/4"
WA 040 IR	40	25	Rp 1.1/2"
WA 050 IR	50	25	Rp 2"
WA 065 IR	65	25	Rp 2.1/2"
WA 080 IR	80	25	Rp 3"
WA 100 IR	100	25	Rp 4"

### Varianty produktu

<b>WA IR RG</b>	Pripojovací diel ... IR, červený bronz, Červený bronz
<b>WA IR ST</b>	Pripojovací diel ... IR, oceľ, Oceľ (zváracia)
<b>WA IR VA</b>	Pripojovací diel ... IR, VA, Ušľachtilá oceľ