

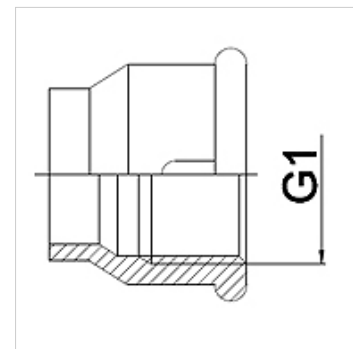
# WA IR RG

Pripojovací diel ... IR, červený bronz

**HANSA FLEX**

## Vlastnosti

<b>Oblasť použitia</b>	Pripojovacia armatúra pre kovové hadice
<b>Prípojka 1</b>	Závitová objímka s palcovým valcovým vnútorným závitom
<b>Norma</b>	DIN EN 10226 / ISO 7-1
<b>Vyhotovenie</b>	priame
<b>Materiál</b>	Červený bronz
<b>Použitie</b>	spájkované vyhotovenie odolné voči teplote do 200 °C



## Pokyny pre objednanie

Iné vyhotovenia na vyžiadanie

## Výrobok

Označenie	DN	G1
WA 013 IR RG	13	Rp 1/2"
WA 020 IR RG	20	Rp 3/4"
WA 025 IR RG	25	Rp 1"
WA 032 IR RG	32	Rp 1.1/4"
WA 040 IR RG	40	Rp 1.1/2"
WA 050 IR RG	50	Rp 2"

## Varianty produktu

WA IR	Pripojovací diel ... IR, temperovaná liatina, Temperovaná liatina
WA IR ST	Pripojovací diel ... IR, oceľ, Oceľ (zváracia)
WA IR VA	Pripojovací diel ... IR, VA, Ušľachtilá oceľ