

WA KF VA

Pripojovací diel ... KF, VA

HANSA FLEX

Vlastnosti

Použitie Vákuové zariadenia, prevádzkované v hrubom, jemnom a vysokom vákuu (10–9 mbar v závislosti od tesnení) pre pretlakové aplikácie do 2,5 bar

Oblasť použitia Pripojovacia armatúra pre kovové hadice

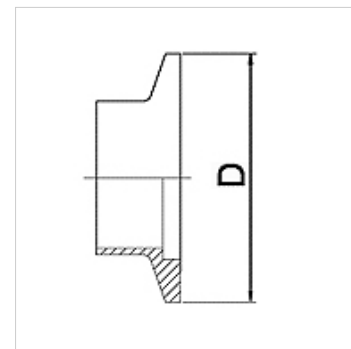
Prípojka 1 Malá prírubica pre vákuovú techniku

Tvar tesnenia 1 s plochým tesnením s tesniacim krúžkom

Materiál Ušľachtilá oceľ

Norma DIN 28403
ISO 2861

Vyhotovenie priame



Pokyny pre objednanie

Iné vyhotovenia na vyžiadanie

Výrobok

Označenie	DN	D: (mm)
WA 010 KF VA	10	30,0
WA 016 KF VA	16	30,0
WA 020 KF VA	20	40,0
WA 025 KF VA	25	40,0
WA 032 KF VA	32	55,0
WA 040 KF VA	40	55,0
WA 050 KF VA	50	75,0