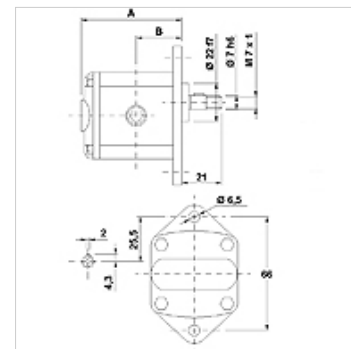


Vlastnosti

Závit, tlaková strana	G 1/4"
Závit, sacia strana	G 1/4"
Materiál	Plášť: Hliník Čelná príruha, koncové veko: Hliník



Popis

Európske štandardné čerpadlo – šablóna otvorov 66 – Ø 22 – valec Ø 7 – závitová prípojka

Pokyny pre objednanie

Ďalšie verzie čerpadla sa dodávajú na vyžiadanie

Výrobok

Označenie	VFU (ccm) (cc)	p1 max. (bar)	p2 max. (bar)	p3 max. (bar)	A: (mm)	B (mm)	Smer otáčania	Otáčky min. (rpm)	Otáčky max. (rpm)	Hmotnosť (kg)
HK 0P 01 01 ABBA	0,16	220	240	260	56,0	26,2	ľavotočivé	700	9000	0,40
HK 0P 01 02 ABBA	0,16	220	240	260	56,0	26,2	pravotočivé	700	9000	0,40
HK 0P 02 01 ABBA	0,24	220	240	260	56,5	26,5	ľavotočivé	700	9000	0,41
HK 0P 02 02 ABBA	0,24	220	240	260	56,5	26,5	pravotočivé	700	9000	0,41
HK 0P 04 01 ABBA	0,45	220	240	260	58,0	27,3	ľavotočivé	700	9000	0,42
HK 0P 04 02 ABBA	0,45	220	240	260	58,0	27,3	pravotočivé	700	9000	0,42
HK 0P 05 01 ABBA	0,56	220	240	260	59,0	27,8	ľavotočivé	700	9000	0,43
HK 0P 05 02 ABBA	0,56	220	240	260	59,0	27,8	pravotočivé	700	9000	0,43
HK 0P 06 01 ABBA	0,75	220	240	260	60,5	28,5	ľavotočivé	700	9000	0,44
HK 0P 06 02 ABBA	0,75	220	240	260	60,5	28,5	pravotočivé	700	9000	0,44
HK 0P 07 01 ABBA	0,92	220	240	260	62,0	29,3	ľavotočivé	700	6000	0,46
HK 0P 07 02 ABBA	0,92	220	240	260	62,0	29,3	pravotočivé	700	6000	0,46

VFU = Prepravovaný objem na otáčku – p1 = Trvalý tlak – p2 = Prevádzkový tlak – p3 = Maximálny tlak

Prídavné elementy

HK MPK Tabuľka voľby kombinácií motorov a čerpadiel pre zubové čerpadlá