

HK 1P FIIA

Zubové čerpadlo veľkosť 1 FIIA

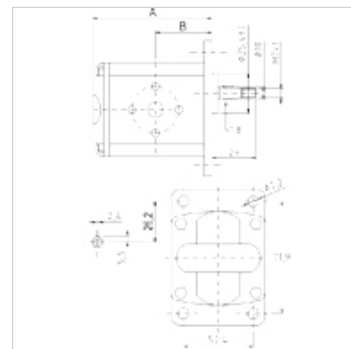
HANSA FLEX

Vlastnosti

Rozstupová kružnica, tlaková strana 30 / M6

Rozstupová kružnica, sacia strana 30 / M6

Materiál
Plášť: Hliník
Čelná prírubka, koncové veko: Hliník



Popis

Európske štandardné čerpadlo – šablóna otvorov 71,9 x 52,4 – Ø 25,4 – kužeľ 1:8 – prírubová prípojka

Pokyny pre objednanie

Ďalšie verzie čerpadla sa dodávajú na vyžiadanie

Výrobok

Označenie	VFU (ccm) (cc)	p1 max. (bar)	p2 max. (bar)	p3 max. (bar)	A: (mm)	B (mm)	Smer otáčania	Otáčky min. (rpm)	Otáčky max. (rpm)	Hmotnosť (kg)
HK 1P 16 01 FIIA	0,91	240	260	280	77,1	37,3	Ľavotočivé	700	6000	0,95
HK 1P 16 02 FIIA	0,91	240	260	280	77,1	37,3	pravotočivé	700	6000	0,95
HK 1P 17 01 FIIA	1,17	250	270	290	78,0	37,8	Ľavotočivé	700	6000	0,97
HK 1P 17 02 FIIA	1,17	250	270	290	78,0	37,8	pravotočivé	700	6000	0,97
HK 1P 18 01 FIIA	1,56	250	270	290	79,5	38,5	Ľavotočivé	700	6000	1,01
HK 1P 18 02 FIIA	1,56	250	270	290	79,5	38,5	pravotočivé	700	6000	1,01
HK 1P 20 01 FIIA	2,08	250	270	290	81,5	39,5	Ľavotočivé	700	6000	1,03
HK 1P 20 02 FIIA	2,08	250	270	290	81,5	39,5	pravotočivé	700	6000	1,03
HK 1P 21 01 FIIA	2,60	250	270	290	83,5	40,5	Ľavotočivé	700	6000	1,06
HK 1P 21 02 FIIA	2,60	250	270	290	83,5	40,5	pravotočivé	700	6000	1,06
HK 1P 23 01 FIIA	3,12	240	260	290	85,5	41,5	Ľavotočivé	700	6000	1,09
HK 1P 23 02 FIIA	3,12	240	260	290	85,5	41,5	pravotočivé	700	6000	1,09
HK 1P 25 01 FIIA	3,64	240	260	290	87,5	42,5	Ľavotočivé	700	6000	1,12
HK 1P 25 02 FIIA	3,64	240	260	290	87,5	42,5	pravotočivé	700	6000	1,12
HK 1P 27 01 FIIA	4,16	240	260	290	89,5	43,5	Ľavotočivé	700	6000	1,17
HK 1P 27 02 FIIA	4,16	240	260	290	89,5	43,5	pravotočivé	700	6000	1,17
HK 1P 29 01 FIIA	4,94	200	260	290	92,5	45,0	Ľavotočivé	700	6000	1,20
HK 1P 29 02 FIIA	4,94	200	260	290	92,5	45,0	pravotočivé	700	6000	1,20
HK 1P 31 01 FIIA	5,85	190	260	290	96,0	46,8	Ľavotočivé	700	5000	1,26
HK 1P 31 02 FIIA	5,85	190	260	290	96,0	46,8	pravotočivé	700	5000	1,26
HK 1P 32 01 FIIA	6,50	190	260	290	98,5	48,0	Ľavotočivé	700	5000	1,30
HK 1P 32 02 FIIA	6,50	190	260	290	98,5	48,0	pravotočivé	700	5000	1,30
HK 1P 34 01 FIIA	7,54	190	210	260	102,5	50,0	Ľavotočivé	700	5000	1,36
HK 1P 34 02 FIIA	7,54	190	210	260	102,5	50,0	pravotočivé	700	5000	1,36
HK 1P 36 01 FIIA	9,88	170	190	230	111,5	54,5	Ľavotočivé	700	4000	1,50
HK 1P 36 02 FIIA	9,88	170	190	230	111,5	54,5	pravotočivé	700	4000	1,50

VFU = Prepravovaný objem na otáčku – p1 = Trvalý tlak – p2 = Prevádzkový tlak – p3 = Maximálny tlak

Príslušenstvo

WDA Pripojenie čerpadla, (3 otvory), uhol 90°



Napriek čo najstarostlivejšej kontrole nemôžeme vylúčiť chyby a nepreberáme žiadnu záruku za zahnuté údaje.

30.11.2024

HANSA-FLEX AG

www.hansa-flex.com

1

Prídavné elementy

HK MPK Tabuľka voľby kombinácií motorov a čerpadiel pre zubové čerpadlá