

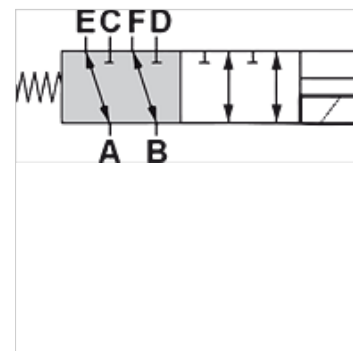
HK DFE 6

6/2-cestný magnetický ventil pre zabudovanie rúr

HANSA FLEX

Vlastnosti

Vyhotovenie	s núdzovým ručným ovládaním Tesnenia NBR
Rozsah dodávky	s cievkou, bez konektora
Prevádzkový tlak	max. 315 bar s prípojkou únikového oleja / max. 200 bar bez prípojky únikového oleja



Popis

Tieto rozvážacie ventily (ventilové výhybky) slúžia podľa voľby pre napájanie dvoch hydraulických okruhov
Magnetická cievka IP66

Pokyny pre objednanie

ďalšie ovládacie napätia sa dodávajú na vyžiadanie

Výrobok

Označenie	Q max. (L/min)	Riadiace napätie	A: (mm)	Prípojka A - F	Prípojka, únikový olej	B (mm)	C (mm)	D: (mm)	Vyhotovenie	Hmotnosť (kg)
HK DFE 052 6AW 12DC	60	12 VDC	181,0	G 3/8"	-	76,0	80,0	55,0	bez prípojky únikového oleja	1,9
HK DFE 052 6AW 24DC	60	24 VDC	181,0	G 3/8"	-	76,0	80,0	55,0	bez prípojky únikového oleja	1,9
HK DFE 052 6AY 12DC	60	12 VDC	181,0	G 3/8"	G 1/4"	76,0	80,0	55,0	s bočnou prípojkou únikového oleja	1,9
HK DFE 052 6AY 24DC	60	24 VDC	181,0	G 3/8"	G 1/4"	76,0	80,0	55,0	s bočnou prípojkou únikového oleja	1,9
HK DFE 100 6AW 12DC	90	12 VDC	241,0	G 1/2"	-	89,0	121,0	62,0	bez prípojky únikového oleja	3,7
HK DFE 100 6AW 24DC	90	24 VDC	241,0	G 1/2"	-	89,0	121,0	62,0	bez prípojky únikového oleja	3,7
HK DFE 100 6AY 12DC	90	12 VDC	241,0	G 1/2"	G 1/4"	89,0	121,0	62,0	s bočnou prípojkou únikového oleja	3,7
HK DFE 100 6AY 24DC	90	24 VDC	241,0	G 1/2"	G 1/4"	89,0	121,0	62,0	s bočnou prípojkou únikového oleja	3,7
HK DFE 200 6AW 12DC	140	12 VDC	262,0	G 3/4"	-	105,0	107,0	75,0	bez prípojky únikového oleja	5,3
HK DFE 200 6AW 24DC	140	24 VDC	262,0	G 3/4"	-	105,0	107,0	75,0	bez prípojky únikového oleja	5,3
HK DFE 200 6AY 12DC	140	12 VDC	262,0	G 3/4"	G 1/4"	105,0	107,0	75,0	s bočnou prípojkou únikového oleja	5,3
HK DFE 200 6AY 24DC	140	24 VDC	262,0	G 3/4"	G 1/4"	105,0	107,0	75,0	s bočnou prípojkou únikového oleja	5,3

Qmax - max. objemový prietok

Príslušenstvo

HK SP DIN 43650 Elektrická zástrčka pre magnetickú cievku DIN 43650 / ISO 4400

Náhradné diely

HK SP DFE Cievka pre magnetický rozvážací ventil HK DFE