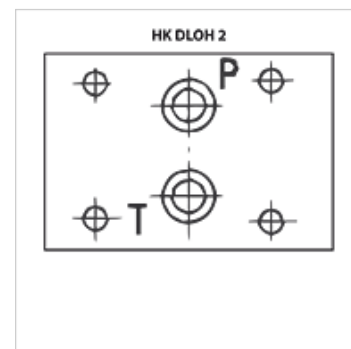
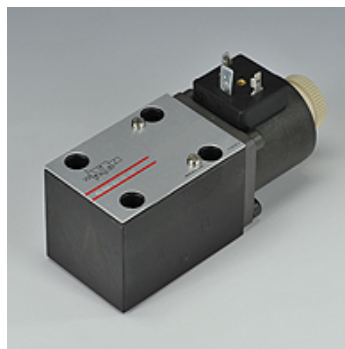


HK DLO

Rozvádzač sedlový ventil MV 6

Vlastnosti

Rozsah dodávky	s cievkou 24DC bez zástrčky
Prevádzkový tlak	P, A, B: max. 350bar / T: max. 160bar
Objemový prietok	max. 30 l/min (všimnite si charakteristické krivky)
Prípojka	ISO/Cetop 03 MV6
Upevnenie	4 ks skrutka s vnútorným šesťhranom M5x50 12.9



Poznámka

Ventily typu HK DLOH môžu byť vybavené zasúvacím spätným ventilom v prípojke P (pozri príslušenstvo)

Popis

2- alebo 3- cestné sedlové ventily s 2 spínacími polohami
Magnety a všetky pohyblivé časti spínajú interne v oleji
Magnetická cievka 24 VDC s núdzovým ručným ovládaním

Výrobok

Označenie	Druh	Objemový prietok max. (L/min)	Vyhotovenie	Hmotnosť (kg)
HK DLOH 2AU X 24DC	2/2	12,0	otvorené bez prúdu	1,5
HK DLOH 2CU X 24DC	2/2	12,0	uzavreté bez prúdu	1,5
HK DLOH 3AU X 24DC	3/2	12,0	otvorené bez prúdu	1,5
HK DLOH 3CU X 24DC	3/2	12,0	uzavreté bez prúdu	1,5
HK DLOK 3AO X 24DC	3/2	30,0	otvorené bez prúdu	1,5
HK DLOK 3CO X 24DC	3/2	30,0	uzavreté bez prúdu	1,5

Príslušenstvo

HK SP 6 DLOH	Zasúvací spätný ventil
HK SP DIN 43650	Elektrická zástrčka pre magnetickú cievku DIN 43650 / ISO 4400
HK M HK DH	Screw set for NG 6 valves type HK DH / DG4V3