

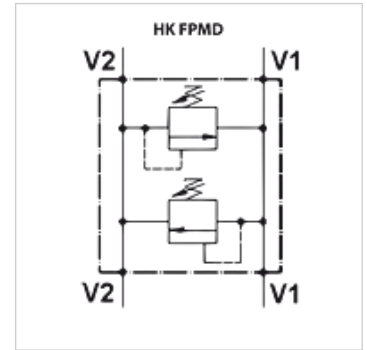
HK FPMD

Ventil na obmedzenie tlaku FPMD (nárazový ventil)

HANSA FLEX

Vlastnosti

| | |
|------------------|---|
| Vyhotovenie | priamo riadený dvojčinný |
| Prevádzkový tlak | max. 250 bar pri hliníkovom plášti / max. 350 bar pri ocelovom plášti |



Poznámka

Tieto ventily musia byť nastavené pre prípad použitia

Výrobok

| Označenie | Rozsah nastavenia tlaku bar | Tlak max. (bar) | A: (mm) | B: (mm) | C: (mm) | D: (mm) | E: (mm) | Závit V1 + V3 | Objemový prietok max. (L/min) | Materiál | Ø F (mm) | G (mm) | Hmotnosť (kg) |
|-----------------------|-----------------------------|-----------------|---------|---------|---------|---------|---------|---------------|-------------------------------|----------|----------|--------|---------------|
| HK FPMD 40 ILP 38 A20 | 50 - 220 | 250 | 78 | 80 | 35 | 32 | 57 | G 3/8" | 50,0 | Hliník | 9 | 30 | 0,6 |
| HK FPMD 40 ILP 38 S35 | 80 - 350 | 350 | 78 | 80 | 35 | 32 | 57 | G 3/8" | 40,0 | Oceľ | 9 | 30 | 0,8 |
| HK FPMD 70 ILP 12 A20 | 80 - 250 | 250 | 92 | 100 | 40 | 34 | 57 | G 1/2" | 80,0 | Hliník | 9 | 38 | 1,0 |
| HK FPMD 70 ILP 12 S35 | 100 - 350 | 350 | 92 | 100 | 40 | 34 | 57 | G 1/2" | 80,0 | Oceľ | 9 | 38 | 1,3 |

Materiál sa vzťahuje na kryt