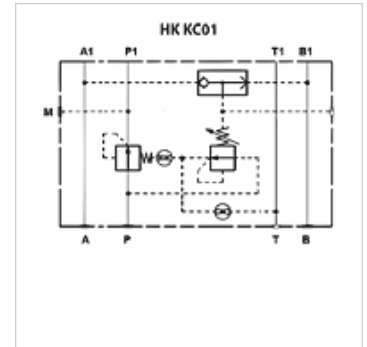


# HK KC 01

## 2-cestná tlaková váha

### Vlastnosti

Vyhotovenie	Ventil vloženej dosky predradené
Prevádzkový tlak	max. 350 bar
Objemový prietok	max. 100 l/min
Prípojka	ISO/Cetop 05 MV10



### Poznámka

Tieto ventily musia byť nastavené pre prípad použitia.

### Popis

Medzidoskový ventil pre vytvorenie výškových zret'azení s ventilmi ISO/Cetop 05 MV10

Tlaková váha udržiava konštantný rozdiel tlaku medzi prípojkou P a prípojkou A alebo B ventilu, čím sa pri zmenách tlaku udržiava konštantný prietok. Obtok ovládacieho tlaku sa uskutočňuje cez zabudovaný prepínací ventil.

### Pokyny pre objednanie

Ďalšie medzidoskové ventily na vyžiadanie

### Výrobok

Označenie	pôsobí v kanáli	Rozsah nastavenia tlaku min. (bar)	Rozsah nastavenia tlaku max. (bar)	Výška dosky (mm)	Hmotnosť (kg)
HK KC 011 30	P	5	35	60	2,8