

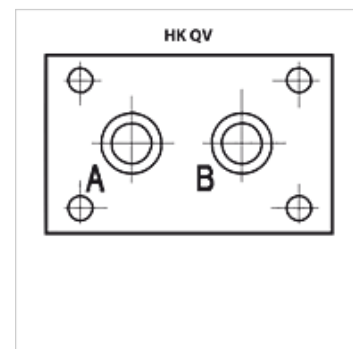
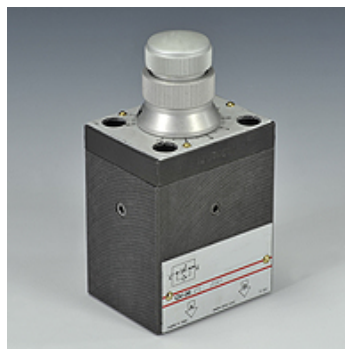
HK QV

Regulačný ventil prietoku pre zabudovanie do panelu Cetop

HANSA FLEX

Vlastnosti

Vyhotovenie	HK QV 06 - priamo riadené
Prevádzkový tlak	max. 250 bar
Prípojka	ISO/Cetop 03 MV6 (iba P + T)
Upevnenie	4 No. hex. socket head screw M5x70 12.9



Popis

Prietok sa udržiava konštantný pomocou tlakovej váhy

Integrovaný obtokový spätný ventil v dvojcestnom vyhotovení umožňuje prúdenie v opačnom smere

Nastavenie prietoku pomocou otočného regulátora

Výrobok

Označenie	Prípojky	Rozsah regulácie min. (L/min)	Rozsah regulácie max. (L/min)	max. spätný prúd B-A max. (L/min)	Vyhotovenie	Rozdiel tlaku Δp (bar)	Hmotnosť (kg)
HK QV 06 1	ISO/Cetop 03-2 MV6	0,1	1,5	24	2-cestný	3	1,2
HK QV 06 6	ISO/Cetop 03-2 MV6	0,1	6,0	24	2-cestný	3	1,2
HK QV 06 11	ISO/Cetop 03-2 MV6	0,1	11,0	24	2-cestný	5	1,2
HK QV 06 16	ISO/Cetop 03-2 MV6	0,1	16,0	24	2-cestný	7	1,2
HK QV 06 24	ISO/Cetop 03-2 MV6	0,1	24,0	24	2-cestný	8	1,2

Δp = min. rozdiel tlaku pre regulačnú funkciu

Príslušenstvo

HK BHQ	Pripojovacia doska pre regulačný ventil prietoku QV
HK BA QV	Nást. doska pre reg. prúd. ventil -QV
HK M HK QV	Súprava skrutiek pre regulačný prúdový ventil typ HK QV
HK DHQ	Rýchla jednotka s plazivým chodom pre regulačný prúdový ventil QV