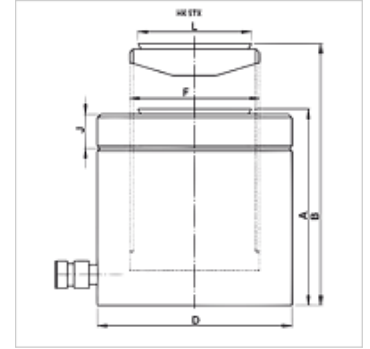


### Vlastnosti

<b>Vyhotovenie</b>	Valcová hlava kalená Piest pochrómovaný natvrdo max. zdvih 50 mm Spätný ťah zaťažčením s poistnou maticou na mechanické držanie bremena
<b>Prevádzkový tlak</b>	max. 700 bar
<b>Materiál</b>	Oceľ
<b>Rozsah dodávky</b>	s rýchlospojku objímka 3/8"-18 NPT



### Poznámka

Attention: Please observe separate safety precautions for working with 700 bar equipment (see technical information)!

### Popis

Ploché valce spájajú kompaktnú konštrukciu v kombinácii s maximálnym zdvihom. Ideálne pre tesné priestorové podmienky.

Dbajte na to, aby sa na vodiace krúžky neprenášali žiadne bočné sily.

Ploché, kompaktné vyhotovenie

Stieracie krúžky piestu na zabránenie znečisteniu

Všetky valce s pohyblivým tlakovým kusom, ako aj špeciálny povlak pre zvýšenú ochranu proti korózii.

### Výrobok

Označenie	(kN)	(t)	Zdvih (mm)	Plocha (cm <sup>2</sup> )	A: (mm)	B (mm)	D: (mm)	F	J (mm)	D (mm)	Objem (cc)	Hmotnosť (kg)
HK STX 05005	486,0	50	50	70,8	125	175	120	Tr 95 x 4	21,0	92,0	355	11
HK STX 14004	1380,0	140	45	200,9	148	193	205	Tr 160 x 6	38,0	147,5	905	39

### Príslušenstvo

<b>NY 2100</b>	Termoplastová hadica pre najvyššie tlaky
<b>GKS</b>	Gumová ochrana proti zalomeniu
<b>PNY 2100 HN</b>	Vsuvka s hadicovou prípojkou, AGN
<b>PHY 2100</b>	Objímka hadicovou prípojkou, NY 2100
<b>SKL HN SP</b>	Závitová spojka, voľná polovica
<b>SKL ZUBS SP</b>	Ochrana proti prachu pre SKL..SP
<b>SKF IN SP</b>	Závitová spojka, pevná polovica
<b>SKF ZUBS SP</b>	Ochrana proti prachu pre SKF..SP