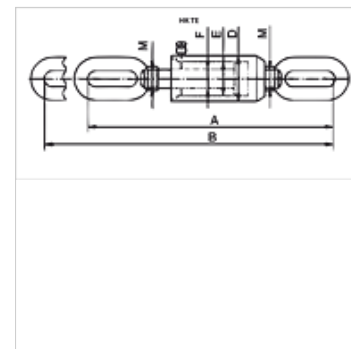


### Vlastnosti

<b>Vyhotovenie</b>	Piest pochrómovaný natvrdo max. zdvih 150 mm
<b>Prevádzkový tlak</b>	max. 700 bar
<b>Materiál</b>	Oceľ
<b>Rozsah dodávky</b>	s rýchlospojku objímka 3/8"-18 NPT



### Poznámka

Attention: Please observe separate safety precautions for working with 700 bar equipment (see technical information)!

### Popis

Pre realizáciu aplikácií, ktoré si vyžadujú ťažné sily.  
Voliteľný kovový ochranný vlnovec (zdvih kratší o 30 mm)  
Stieracie krúžky piestu na zabránenie znečisteniu

### Výrobok

Označenie	(kN)	(t)	Zdvih (mm)	Plocha (cm <sup>2</sup> )	A: (mm)	B (mm)	D: (mm)	E (mm)	F (mm)	M	Objem (cc)	Hmotnosť (kg)
HK TE 01015	93,2	10	150	13,5	576	726	86	55	36	M30 x 2	204	14,9
HK TE 03015	301,8	30	150	43,9	723	873	125	90	50	M40 x 2	660	32,0

### Príslušenstvo

<b>NY 2100</b>	Termoplastová hadica pre najvyššie tlaky
<b>GKS</b>	Gumová ochrana proti zalomeniu
<b>PNY 2100 HN</b>	Vsuvka s hadicovou prípojkou, AGN
<b>PHY 2100</b>	Objímka hadicovou prípojkou, NY 2100
<b>SKL HN SP</b>	Závitová spojka, voľná polovica
<b>SKL ZUBS SP</b>	Ochrana proti prachu pre SKL..SP
<b>SKF IN SP</b>	Závitová spojka, pevná polovica
<b>SKF ZUBS SP</b>	Ochrana proti prachu pre SKF..SP