

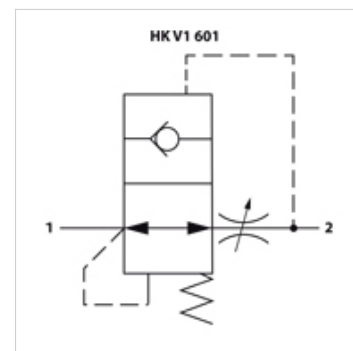
# HK V1 601

Poistný ventil prerušenia vedenia bez plášťa

**HANSA FLEX**

## Vlastnosti

Materiál	Oceľ
Prevádzkový tlak	max. 300 bar



## Poznámka

Pozor: Poistné ventily prerušenia vedenia musia byť nastavené pre prípad použitia! Hodnota nastavenia musí pre ručne spínané ventily zodpovedať 1,5 násobku a pre elektricky spínané ventily dvojnásobku potrebného objemového prietoku!

Dodržte prosím aj prevod objemového prietoku pre dvojčinné valce!

## Výrobok

Označenie	A:	B (mm)	C (mm)	D: (mm)	E (mm)	Q max. (L/min)	Ut'ahovací moment (N-m)	Hmotnosť (kg)
HK V1 601 0400	G 1/4"	8,0	2,5	8,0	5,0	25	15,0	0,01
HK V1 601 0600	G 3/8"	10,5	3,5	10,5	5,0	50	20,0	0,02
HK V1 601 0800	G 1/2"	13,0	4,5	12,5	5,0	80	40,0	0,02
HK V1 601 1200	G 3/4"	18,0	6,0	16,0	7,0	140	80,0	0,05

## Príslušenstvo

HK RV063	Plášť ventilu pre poistný ventil prerušenia vedenia
HK LBS TOOL	Náradie pre poistku prerušenia vedenia