

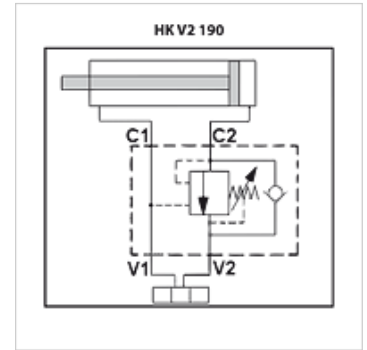
HK V2 190

Zápustný brzdový ventil V2190

HANSA FLEX

Vlastnosti

Vyhotovenie	jednočinné
Materiál	Plášť: Oceľ pozinkovaná Vnútorne diely z ocele
Prevádzkový tlak	max. 350 bar



Poznámka

Pri použití týchto ventilov s plunžrovým valcom je potrebné zapojiť prídavný ventil obmedzovača tlaku do vedenia V1, ktorý sa musí zosúladiť so záťažovým tlakom valca. Tento ventil obmedzovača tlaku musí uvoľňovať smerom k nádrži.

Tieto zápustné brzdové ventily musia byť nastavené pre prípad použitia

Výrobok

Označenie	Závit	Q max. (L/min)	Aktivačný pomer	V (mm)	D (mm)	L1 (mm)	L2 (mm)	L3 (mm)	S (mm)	Hmotnosť (kg)
HK V2 190 A600	G 3/8"	40	1:4	60	100	148	30	60	30	1,21
HK V2 190 A800	G 1/2"	60	1:4	60	100	148	35	65	30	1,15