

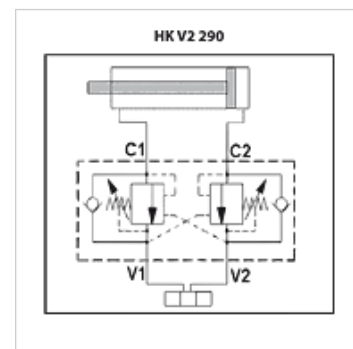
# HK V2 290

Zápustný brzdový ventil V2290

**HANSA FLEX**

## Vlastnosti

Vyhotovenie	dvojčinné
Materiál	Plášť: Oceľ pozinkovaná Vnútorne diely z ocele
Prevádzkový tlak	max. 350 bar



## Poznámka

Tieto zápustné brzdové ventily musia byť nastavené pre prípad použitia

## Výrobok

Označenie	Závit	Q max. (L/min)	Aktivačný pomer	V (mm)	D (mm)	L1 (mm)	L2 (mm)	L3 (mm)	S (mm)	Hmotnosť (kg)
HK V2 290 A600	G 3/8"	40	1:4	60	150	246	50	110	30	1,74
HK V2 290 A800	G 1/2"	60	1:4	60	150	246	50	110	30	1,70