

# HK V2 572

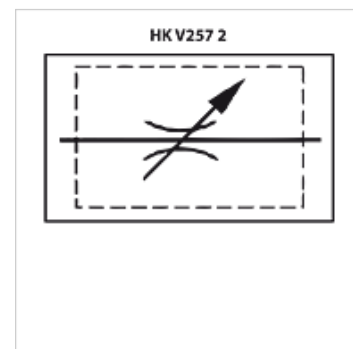
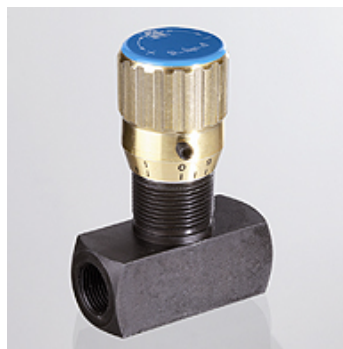
Škrtiaci ventil

**HANSA FLEX**

## Vlastnosti

**Vyhotovenie** Vyhotovenie z ocele s presným vretenom ventilu suitable for control panel installation

**Prevádzkový tlak** do 400 bar



## Poznámka

Tieto ventily musia byť nastavené pre prípad použitia.

## Popis

Presná regulácia objemového prietoku, resp. blokovanie v oboch smeroch

Kovové utesnenie bez netesnosti, lineárny prierez otvoru

Presné škrtenie vo vysokom rozsahu prietoku

Regulácia nastavenia sa uskutočňuje cez decimálnu stupnicu 0-9 na spodnej strane nastavovacej hlavy a referenčnú stupnicu A až C od 0 do 4 na vretene ventilu pre presne opakovateľné nastavenia

Škrutka s vnútorným šesťhranom v nastavovacej hlave slúži pre aretáciu

Pre montáž ovládacieho panelu je možná dodávka prídavnej poistnej matice

## Výrobok

Označenie	Prietok max. (L/min)	Závit	Tlak (bar)	A: (mm)	B (mm)	C (mm)	D: (mm)	Hmotnosť (kg)
HK V2 572-1/8	8	G 1/8"	400	38	64	16	13,5	0,11
HK V2 572-1/4	14	G 1/4"	400	49	78	20	17,0	0,20
HK V2 572-3/8	38	G 3/8"	400	59	93	25	19,5	0,38
HK V2 572-1/2	50	G 1/2"	400	68	107	30	21,0	0,60
HK V2 572-3/4	80	G 3/4"	400	86	132	40	26,5	1,25
HK V2 572-1	190	G 1"	320	105	167	50	35,0	2,55
HK V2 572-1 1/4	200	G 1,1/4"	320	120	172	55	35,0	3,00
HK V2 572-1 1/2	350	G 1,1/2"	320	134	181	65	35,0	4,22
HK V2 572-2	450	G 2"	320	150	202	75	44,0	7,30

Hodnoty pre max. prietok pri  $\Delta p=20$ bar

## Príslušenstvo

HK KM 202 Poistná matica