

HK V2 575

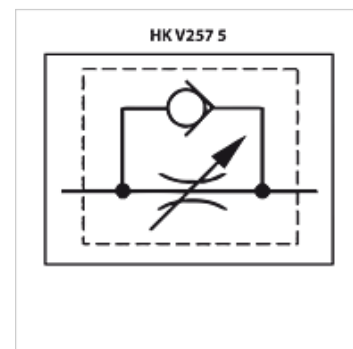
Škrtiaci spätný ventil

HANSA FLEX

Vlastnosti

Vyhotovenie Vyhotovenie z ocele s presným vretenom ventilu suitable for control panel installation

Prevádzkový tlak do 400 bar



Poznámka

Tieto ventily musia byť nastavené pre prípad použitia.

Popis

Presná regulácia objemového prietoku, resp. blokovanie v jednom smere prietoku, v opačnom smere voľný prietok

Kovové utesnenie bez netesnosti, lineárny prierez otvoru

Presné škrtenie vo vysokom rozsahu prietoku

Otvárací tlak spätného ventilu 0,35 bar

Nastavenie sa uskutočňuje ako pre škrtiaci ventil

Škrutka s vnútorným šesťhranom v nastavovacej hlave slúži pre aretáciu

Pre montáž ovládacieho panelu je možná dodávka prídavnej poistnej matice

Výrobok

Označenie	Prietok max. (L/min)	Tlak (bar)	A: (mm)	B (mm)	C (mm)	D: (mm)	Závit	Hmotnosť (kg)
HK V2 575-1/8	8	400	50	64	16	13,5	G 1/8"	0,13
HK V2 575-1/4	14	400	66	78	20	17,0	G 1/4"	0,25
HK V2 575-3/8	38	400	79	93	25	19,5	G 3/8"	0,50
HK V2 575-1/2	50	400	95	107	30	21,0	G 1/2"	0,75
HK V2 575-3/4	80	400	115	132	40	26,5	G 3/4"	1,60
HK V2 575-1	190	320	139	167	50	35,0	G 1"	3,05
HK V2 575-1 1/4	200	320	157	172	55	35,0	G 1, 1/4"	3,75
HK V2 575-1 1/2	350	320	190	181	65	35,0	G 1, 1/2"	5,76
HK V2 575-2	450	320	228	202	75	44,0	G 2"	10,00

Hodnoty pre max. prietok pri $\Delta p=20$ bar

Príslušenstvo

HK KM 202 Poistná matica