

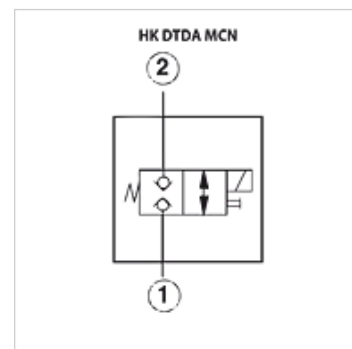
# HK DTDA

2/2-cestný magnetický sedlový ventil DTDA

**HANSA FLEX**

## Vlastnosti

Vyhotovenie	priamo riadený s núdzovým ručným ovládaním
Rozsah dodávky	bez cievky a zásuvky
Prevádzkový tlak	max. 350 bar



## Popis

max. netesnosť 0,7cm<sup>3</sup>/min pri 250bar a 32cSt

## Pokyny pre objednanie

Magnetickú cievku objednajete prosím zvlášť (pozri príslušenstvo)

## Výrobok

Označenie	Objemový prietok min. (L/min)	A: (mm)	B (mm)	C (mm)	priradený plášť pre naskrutkovanie	Závit k zaskrutkovaniu	SW (mm)	Uťahovací moment (N-m)	Vyhotovenie	Hmotnosť (kg)
HK DTDA MCN	40,0	89,0	35,0	37,0	HK GAU / HK GAUS / HK GAV	T-13A	22	48,0	uzavreté bez prúdu, s dvojitým blokovaním	0,5
HK DTDA MHN	40,0	89,0	35,0	37,0	HK GAU / HK GAUS / HK GAV	T-13A	22	48,0	otvorené bez prúdu, s dvojitým blokovaním	0,5

## Príslušenstvo

HK SP 770	Cievka pre Cartridgeventil SUN
HK GEH GA	Plášť ventilu pre Cartridgeventil T-13A
HK GEH GBA	Plášť ventilu vložená doska pre Cartridgeventil T-13A
HK GEH GBY	Plášť ventilu vložená doska pre Cartridgeventil T-13A
HK GEH MBJ	Plášť ventilu vložená doska pre Cartridgeventil T-31A