

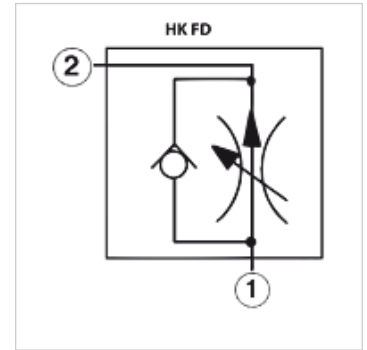
HK FD

2-cestný regulačný prúdový ventil FD

Vlastnosti

Vyhotovenie so spätným ventilom pre voľné spätné vedenie (predpätie 0,7bar)
vreteno ventilu uvoľnené od tlaku pre jednoduché prestavenie

Prevádzkový tlak max. 350 bar



Výrobok

Označenie	Objemový prietok min. (L/min)	Objemový prietok max. (L/min)	A: (mm)	B (mm)	priradený plášť pre naskrutkovanie	Závit k zaskrutkovaniu	SW (mm)	Uťahovací moment (N-m)	Hmotnosť (kg)
HK FD BA LCN	0,4	4,0	52,0	35,0	HK GAU / HK GAUS / HK GAV / HK GBA / HK GBY	T-13A	22	50,0	0,5
HK FD BA LBN	0,4	8,0	52,0	35,0	HK GAU / HK GAUS / HK GAV / HK GBA / HK GBY	T-13A	22	50,0	0,5
HK FD BA LAN	0,4	23,0	52,0	35,0	HK GAU / HK GAUS / HK GAV / HK GBA / HK GBY	T-13A	22	50,0	0,5
HK FD CB LBN	1,0	11,5	62,0	41,0	HK DAV / HK DAVS	T-5A	28	65,0	0,5
HK FD CB LWN	1,0	30,0	62,0	41,0	HK DAV / HK DAVS	T-5A	28	65,0	0,5
HK FD CB LAN	1,0	45,0	62,0	41,0	HK DAV / HK DAVS	T-5A	28	65,0	0,5

Príslušenstvo

HK GEH DA	Plášť ventilu pre Cartridgeventil T-5A
HK GEH GA	Plášť ventilu pre Cartridgeventil T-13A
HK GEH GBA	Plášť ventilu vložená doska pre Cartridgeventil T-13A
HK GEH GBY	Plášť ventilu vložená doska pre Cartridgeventil T-13A
HK HR SUN	Ručné koleso pre Cartridgeventil SUN