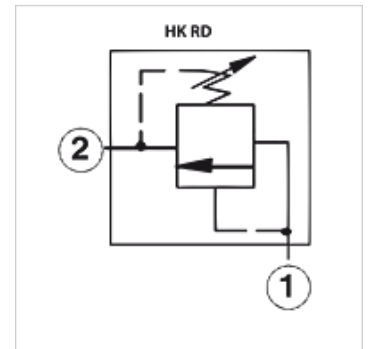


# HK RD

## Ventil na redukciu tlaku RD

### Vlastnosti

Vyhotovenie	priamo riadený
Prevádzkový tlak	max. 350 bar



### Poznámka

Tieto ventily musia byť nastavené pre prípad použitia

### Popis

nur einstellbar, wenn Druck an Anschluss 1 < 50bar

Prípojka 2 môže byť pod max. tlakom

Doba reakcie pribl. 2 ms

### Výrobok

Označenie	Rozsah nastavenia min. (bar)	Rozsah nastavenia max. (bar)	Qmax (L/min)	A (mm)	B (mm)	priradený plášť pre naskrutkovanie	Závit k zaskrutkovaniu	SW (mm)	Uťahovací moment (N-m)	Hmotnosť (kg)
HK RD DA LAN	35	210	95	61,0	40,0	HK FAU / HK FAUS	T-10A	22	50,0	0,5
HK RD DA LWN	55	315	95	61,0	40,0	HK FAU / HK FAUS	T-10A	22	50,0	0,5
HK RD FA LAN	35	210	200	64,0	48,0	HK CAV / HK CAVS / HK CAW / HK CAWS	T-3A	28	65,0	0,5
HK RD FA LWN	55	315	200	64,0	48,0	HK CAV / HK CAVS / HK CAW / HK CAWS	T-3A	28	65,0	0,5

### Príslušenstvo

HK GEH CA	Plášť ventilu pre Cartridgeventil T-3A
HK GEH FA	Plášť ventilu pre Cartridgeventil T-10A
HK HR SUN	Ručné koleso pre Cartridgeventil SUN