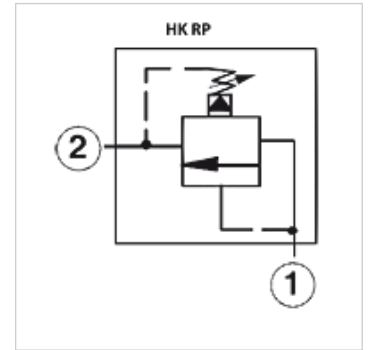


# HK RP

## Ventil na redukciu tlaku RP

### Vlastnosti

Vyhotovenie	predradené
Prevádzkový tlak	max. 350 bar



### Poznámka

Tieto ventily musia byť nastavené pre prípad použitia

### Popis

nur einstellbar, wenn Druck an Anschluss 1 < 50bar

Prípojka 2 môže byť pod max. tlakom

Doba reakcie pribl. 10 ms

### Výrobok

Označenie	Rozsah nastavenia min. (bar)	Rozsah nastavenia max. (bar)	Qmax (L/min)	A (mm)	B (mm)	priradený plášť pre naskrutkovanie	Závit k zaskrutkovaniu	SW (mm)	Uťahovací moment (N-m)	Hmotnosť (kg)
HK RP EC LAN	7	210	95	51,0	40,0	HK FAU / HK FAUS	T-10A	22	50,0	0,5
HK RP EC LWN	10	315	95	51,0	40,0	HK FAU / HK FAUS	T-10A	22	50,0	0,5
HK RP GC LAN	7	210	200	54,0	48,0	HK CAV / HK CAVS / HK CAW / HK CAWS	T-3A	28	65,0	0,5
HK RP GC LWN	10	315	200	54,0	48,0	HK CAV / HK CAVS / HK CAW / HK CAWS	T-3A	28	65,0	0,5

### Príslušenstvo

HK GEH CA	Plášť ventilu pre Cartridgeventil T-3A
HK GEH FA	Plášť ventilu pre Cartridgeventil T-10A
HK HR SUN	Ručné koleso pre Cartridgeventil SUN