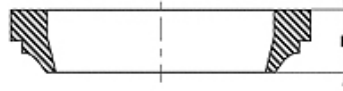
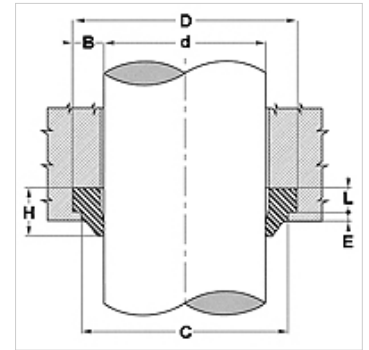


Vlastnosti

Konštrukcia	Stierač
Rýchlosť kĺzania max.	0,5 m/s
Teplota min.	-30 °C
Teplota max.	110 °C
Médiá	Minerálne oleje Vodné emulzie
Montáž	Stierku tvarujte do formy obličky a zatlačte do upínacej drážky
Materiál	FPM
Použitie	Hydraulika



Toleranz / Tolerance			
d	D	C	L
h11	H11	H11	+0,20 0



Popis

jednoduchá montáž

Výrobok

Označenie	d (mm)	D: (mm)	D (mm)	C (mm)	E (mm)
DSR 100 FPM	100	108	4,0	106	1,0
DSR 18 FPM	18	26	4,0	24	1,0