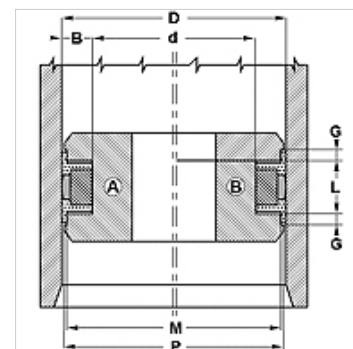


Vlastnosti

Konštrukcia	Tesniaca súprava pre piest
Prevádzkový tlak	do 400 bar
Rýchlosť kĺzania max.	0,5 m/s
Teplota min.	-30 °C
Teplota max.	80 °C
Médiá	Minerálne oleje
Montáž	na jednodielnych piestoch A na viacdielnych piestoch B
Materiál	(1) Dynamické tesnenie: PUR (2) Statické tesnenie: NBR (3) Vodiaci krúžok: Acetátová živica
Použitie	Hydraulika



Toleranz / Tolerance					
D	d	L	G	M	P
H11	+0,12 0	+0,20 0	+0,10 0	± 0,05	± 0,15



Popis

Veľmi dobrý tesniaci účinok pri nízkom tlaku.

Malá potreba miesta

jednoduchá montáž

Jednoduché riešenie.

Vysoká a odolnosť voči oteru

Výrobok

Označenie	D: (mm)	d (mm)	D (mm)	G (mm)	M (mm)	P (mm)
EUD 60 48	60	48	20,5	4,20	56	59,4
EUD 63 51	63	51	20,5	4,20	59	62,4
EUD 70 58	70	58	20,5	4,20	66	69,4
EUD 80 66	80	66	22,5	5,20	76	79,4
EUD 100 86	100	86	22,5	5,20	96	99,4
EUD 110 96	110	96	22,5	5,20	106	109,4
EUD 125 108	125	108	26,5	7,20	121	124,4