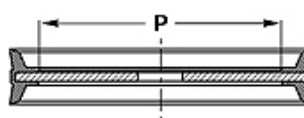
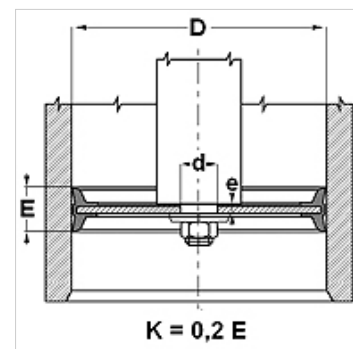


Vlastnosti

Konštrukcia	Kompletný piest
Prevádzkový tlak	do 10 bar
Rýchlosť kĺzania max.	1,0 m/s
Teplota min.	-30 °C
Teplota max.	110 °C
Médiá	Minerálne oleje Voda-vzduch
Montáž	gumenou stranou nasuňte na súpravu piestovej tyče a upevnite pomocou podložky a matice.
Materiál	85° Shore A NBR, s oceľovým jadrom
Použitie	Pneumatika



Toleranz / Tolerance		
D	d	E
H11	f8	± 0,50



Poznámka

Tolerancia: D= H11; d= f8; E= +/-0,5

Popis

Kompletný piest.

Pokyny pre objednanie

V prípade špeciálnych prevádzkových podmienok (kvapalina, teplota, tlak ...) sa prosím obráťte na nás.

Možný iný materiál: FPM, EPDM.

Výrobok

Označenie	D: (mm)	d (mm)	P (mm)	E (mm)	e (mm)
TDOP 25	25	8	15,6	12	3,8
TDOP 32	32	8	20,0	15	3,8
TDOP 40	40	10	27,0	18	4,8
TDOP 50	50	10	37,0	18	4,8
TDOP 60	60	12	43,0	22	6,0
TDOP 63	63	12	43,0	22	6,0
TDOP 063-1	63	16	43,0	22	6,0
TDOP 65	65	12	43,0	25	6,0
TDOP 70	70	12	50,0	25	6,0
TDOP 80	80	16	55,0	24	6,0
TDOP 100	100	20	75,0	26	7,0
TDOP 125	125	20	95,0	26	9,6
TDOP 160	160	27	129,0	30	10,8
TDOP 200	200	27	169,0	35	11,4