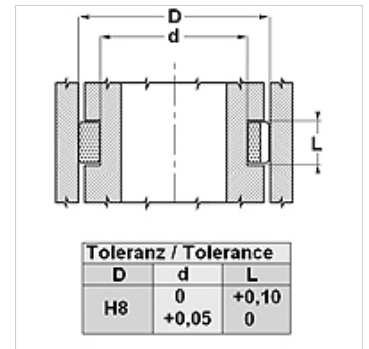
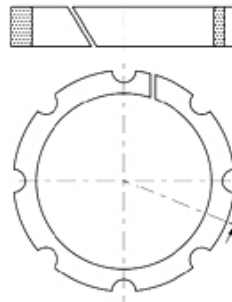


Vlastnosti

Rýchlosť kĺzania max.	5,0 m/s
Plošný tlak	pri 20°C 15 N/mm ² ; pri 100°C 10 N/mm ²
Teplota min.	-30 °C
Teplota max.	110 °C
Médiá	Minerálne oleje Vodné emulzie
Montáž	vložte do drážky
Materiál	Acetátová živica + sklené vlákno



Poznámka

Kalkulácia priečnej sily; $F = p \times D \times L \times n$

F= maximálna priečna sila (N)

p= Maximálny plošný tlak (N/mm²)

D x L= premietnutá plocha (mm²)

n= Počet krúžkov

Popis

jednoduché spracovanie drážky na zabudovanie a montáž

Vysoká nosnosť pre plunžrové valce.

Pozor, nedá sa použiť ako doraz

Výrobok

Označenie	D: (mm)	d (mm)	D (mm)
WP 25	25	15	10,0
WP 30	30	20	13,0
WP 35	35	25	13,0
WP 40	40	30	13,0
WP 45	45	35	13,0
WP 55	55	45	16,0
WP 60	60	45	16,0
WP 65	65	55	16,0
WP 75	75	65	16,0
WP 85	85	75	16,0