

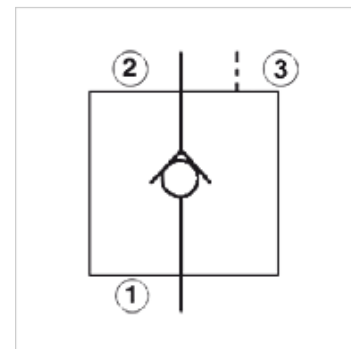
HK CK XCN

Spätný ventil CK

Vlastnosti

Vyhotovenie blokovaťelné, bez uvoľnenia
Oceľové sedlo

Prevádzkový tlak max. 350 bar



Popis

Tlak na prípojke 2 znižuje potrebný ovládací tlak

Výrobok

Označenie	Q _{max} (L/min)	A: (mm)	B: (mm)	priradený plášť pre naskrutkovanie	Závit k zaskrutkovaniu	SW (mm)	Uťahovací moment (N·m)	Hmotnosť (kg)
HK CK CB XCN	60	30,0	35,0	HK ECU / HK ECUS	T-11A	22	50,0	0,5
HK CK EB XCN	120	35,0	35,0	HK BCV / HK BCVS / HK BCW / HK BCWS	T-2A	28	65,0	0,5

Príslušenstvo

HK GEH BC Plášť ventilu pre Cartridgeventil T-2A

HK GEH EC Plášť ventilu pre Cartridgeventil T-11A

HK HR SUN Ručné koleso pre Cartridgeventil SUN