

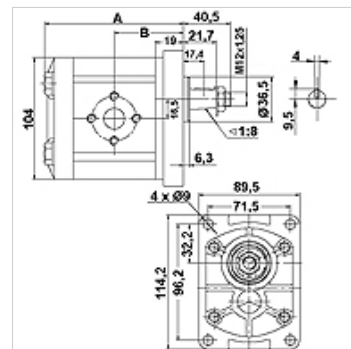
HK CBTF

Zubové čerpadlo veľkosť 2 CBTF

HANSA FLEX

Vlastnosti

Vyhotovenie	Economy variant Čelná prírubka a koncový kryt z liatiny
Rozstupová kružnica, tlaková strana	30 / M6
Rozstupová kružnica, sacia strana	30 / M6 do 8,00 VFU ccm 40 / M8 od 10,00 VFU ccm
Materiál	Plášť: Hliník Čelná prírubka, koncové veko: Liata oceľ



Popis

Európske štandardné čerpadlo – šablóna otvorov 96,2 x 71,5 – Ø 36,5 – kužeľ 1:8 – prírubová prípojka

Výrobok

Označenie	VFU (cc)	p1 max. (bar)	p2 max. (bar)	p3 max. (bar)	A: (mm)	B (mm)	Smer otáčania	Otáčky min. (rpm)	Otáčky max. (rpm)	Hmotnosť (kg)
HK CBTF 304 F1Z 0A	4	200	230	250	99	45	pravotočivé	600	3000	3,3
HK CBTF 304 F1Z LA	4	200	230	250	99	45	ľavotočivé	600	3000	3,3
HK CBTF 306 F1Z 0A	6	200	230	250	101	46	pravotočivé	600	3000	3,4
HK CBTF 306 F1Z LA	6	200	230	250	101	46	ľavotočivé	600	3000	3,4
HK CBTF 308 F1Z 0A	8	200	230	250	104	48	pravotočivé	600	3000	3,5
HK CBTF 308 F1Z LA	8	200	230	250	104	48	ľavotočivé	600	3000	3,5
HK CBTF 310 F1Z 0A	10	200	230	250	107	49	pravotočivé	600	3000	3,6
HK CBTF 310 F1Z LA	10	200	230	250	107	49	ľavotočivé	600	3000	3,6
HK CBTF 314 F1Z 0A	14	200	230	250	113	52	pravotočivé	600	3000	3,8
HK CBTF 314 F1Z LA	14	200	230	250	113	52	ľavotočivé	600	3000	3,8
HK CBTF 316 F1Z 0A	16	200	230	250	117	54	pravotočivé	600	3000	3,9
HK CBTF 316 F1Z LA	16	200	230	250	117	54	ľavotočivé	600	3000	3,9
HK CBTF 320 F1Z 0A	20	200	230	250	123	57	pravotočivé	600	3000	4,0
HK CBTF 320 F1Z LA	20	200	230	250	123	57	ľavotočivé	600	3000	4,0
HK CBTF 325 F1Z 0A	25	200	230	250	131	61	pravotočivé	600	3000	4,0
HK CBTF 325 F1Z LA	25	200	230	250	131	61	ľavotočivé	600	3000	4,0

VFU = Prepravovaný objem na otáčku – p1 = Trvalý tlak – p2 = Prevádzkový tlak – p3 = Maximálny tlak

Príslušenstvo

WDA	Pripojenie čerpadla, (3 otvory), uhol 90°
WDS	Pripojenie čerpadla, (3 otvory), uhol 90°
F	Pripojenie čerpadla, (4 otvory)
FE	Pripojenie čerpadla, (4 otvory)

Prídavné elementy

HK MPK	Tabuľka voľby kombinácií motorov a čerpadiel pre zubové čerpadlá
---------------	--