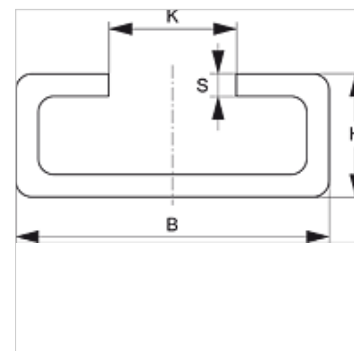
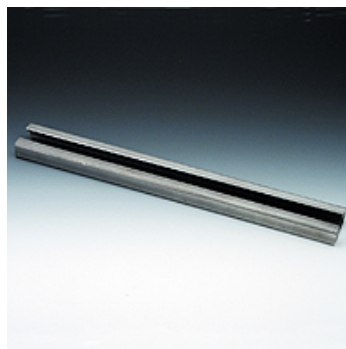


Vlastnosti

Konštrukcia	pre objímky pre jednotlivé rúrky a dvojice rúrok
Konštrukčný rad	ľahká
Norma	DIN 3015-1
Materiál	Oceľ (lesklá)



Popis

pre všetky veľkosti objímok ľahkého konštrukčného radu a objímky pre dvojicu rúrok.

Výrobok

Označenie	B (mm)	V (mm)	K (mm)	Dĺžka (m)	S (mm)
SRS TS 11-1	28,0	11	11,4	1,00	2,0
SRS TS 11-2	28,0	11	11,4	2,00	2,0
SRS TS 14-1	28,0	14	11,4	1,00	2,0
SRS TS 14-2	28,0	14	11,4	2,00	2,0
SRS TS 14-3	28,0	14	11,4	3,00	2,0
SRS TS 30-1	28,0	30	11,4	1,00	2,0
SRS TS 30-2	28,0	30	11,4	2,00	2,0

Varianty produktu

SRS TS V4	Nosná lišta, objímka pre jednotlivé rúrky a dvojice rúrok, Ušľachtilá oceľ 1.4571
SRS TS VZ	Nosná lišta, objímka pre jednotlivé rúrky a dvojice rúrok, galvanický povlak

tvorí prídavný diel pre nasledujúce produkty

B	Zostavenie skupiny B
A 1-6	Zostavenie skupiny A 1-6
A 0	Kliešte pre objímky CLIC Zostavenie skupiny A 0