

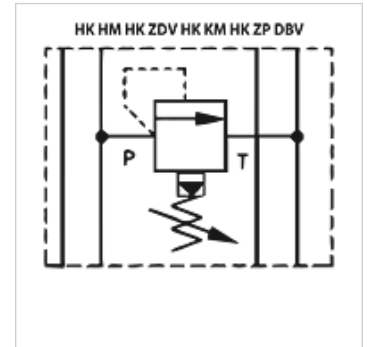
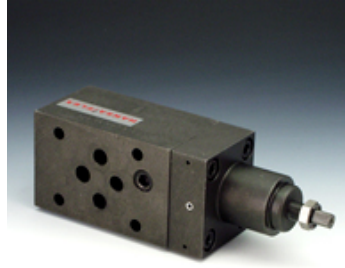
# HK HM 01

Ventil obmedzovača tlaku

**HANSA FLEX**

## Vlastnosti

|                  |                                     |
|------------------|-------------------------------------|
| Vyhotovenie      | Ventil vloženej dosky<br>predradené |
| Prevádzkový tlak | max. 350 bar                        |
| Objemový prietok | max. 50 l/min                       |
| Prípojka         | ISO/Cetop 03 MV6                    |



## Poznámka

Tieto ventily musia byť nastavené pre prípad použitia.

## Popis

Medzidoskový ventil pre vytvorenie výškových zret'azení s ventilmi ISO/Cetop 03 MV6

## Pokyny pre objednanie

Ďalšie medzidoskové ventily na vyžiadanie

## Výrobok

| Označenie     | pôsobí v kanáli | Rozsah nastavenia tlaku min.<br>(bar) | Rozsah nastavenia tlaku max.<br>(bar) | Výška dosky<br>(mm) | Hmotnosť<br>(kg) |
|---------------|-----------------|---------------------------------------|---------------------------------------|---------------------|------------------|
| HK HM 011 100 | P               | 5                                     | 100                                   | 40                  | 1,4              |
| HK HM 011 210 | P               | 5                                     | 210                                   | 40                  | 1,4              |
| HK HM 011 350 | P               | 5                                     | 350                                   | 40                  | 1,4              |
| HK HM 012 100 | A + B           | 5                                     | 100                                   | 40                  | 1,4              |
| HK HM 012 210 | A + B           | 5                                     | 210                                   | 40                  | 1,4              |
| HK HM 012 350 | A + B           | 5                                     | 350                                   | 40                  | 1,4              |
| HK HM 013 100 | A:              | 5                                     | 100                                   | 40                  | 1,4              |
| HK HM 013 210 | A:              | 5                                     | 210                                   | 40                  | 1,4              |
| HK HM 013 350 | A:              | 5                                     | 350                                   | 40                  | 1,4              |
| HK HM 014 100 | B               | 5                                     | 100                                   | 40                  | 1,4              |
| HK HM 014 210 | B               | 5                                     | 210                                   | 40                  | 1,4              |
| HK HM 014 350 | B               | 5                                     | 350                                   | 40                  | 1,4              |