

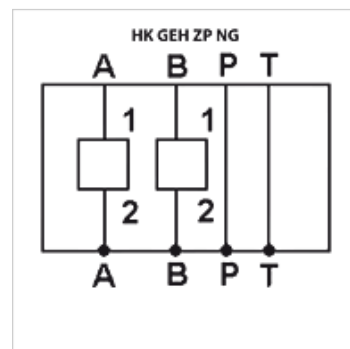
HK GEH ZP NG

Plášť ventilu vložená doska MV6/10 pre Cartridge SAE 2-cestný, oceľ

HANSA FLEX

Vlastnosti

Tvar tesnenia	Krúžok O, tesnenie
Vyhotovenie	pôsobí v kanáli A + B voliteľný uzáver otvoru Cartridge so zaslepovacou zátkou (*)
Materiál	Oceľ
Prevádzkový tlak	max. 350 bar



Poznámka

(*) vhodné zaslepovacie zátky
pre SAE08/2 : UZÁVER O 08
pre SAE10/2 : UZÁVER O 10
pre SAE12/2 : UZÁVER O 12

Výrobok

Označenie	Prípojka	C (mm)	D: (mm)	E (mm)	F (mm)	G (mm)	pre typ ventilu	Hmotnosť (kg)
HK ZP NG6 C08 AB	Cetop 03 MV 6	45	50	25	100	45	HKEMDV08 - SAE8/2 3/4-16UNF-2B	1,3
HK ZP NG6 C10 AB	Cetop 03 MV 6	45	50	25	100	45	HKEMDV10 - SAE10/2 7/8-14UNF-2B	1,2
HK ZP NG10 C12 AB	Cetop 05 MV 10	75	50	31	160	52	HKEMDV12 - SAE12/2 1.1/16-12UNF-2B	2,1

Príslušenstvo

VERSCHLUSS O Uzatváracie hrdlo