

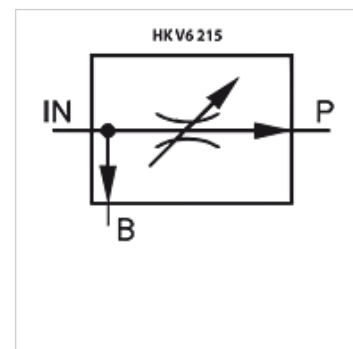
# HK V6 215

## Regulačný prúdový ventil

**HANSA FLEX**

### Vlastnosti

Vyhotovenie	pressure-compensated
Materiál	Plášť: Odliatok Vnútorne diely z ocele
Prevádzkový tlak	max. 250 bar



### Poznámka

Tieto ventily musia byť nastavené pre prípad použitia

### Popis

U týchto 3-cestných regulačných prúdových ventilov sa nezávisle od vstupného toku oleja (IN), prednostný tok oleja (P) udržiava na konštantnej hodnote. Tok zvyškového oleja (B) sa dá odvádzať do nádrže, alebo použiť pre sekundárny spotrebič  
Delenie: max. 75 % množstva IN na P, min. 5 l/min na P

### Výrobok

Označenie	Závit IN/B	Závit P	Vstup max. (L/min)	Šírka (mm)	Výška (mm)	Dĺžka (mm)	Hmotnosť (kg)
HK V6 215 0320	G 1/2"	G 3/8"	40	65	98	87	1,26
HK V6 215 0322	G 3/4"	G 1/2"	70	80	101	106	1,75