

# HK REM 24

Ventil obmedzovača tlaku s prípojkou SAE a uvoľňovacím ventilom

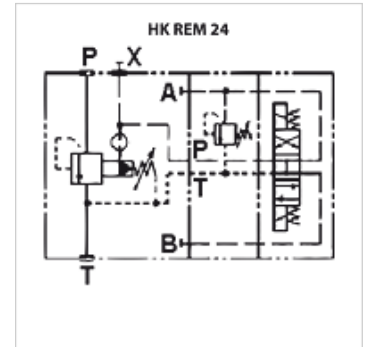
**HANSA FLEX**

## Vlastnosti

**Vyhotovenie** Prírubová prípojka SAE (napr. pre priame namontovanie na čerpadlá) s magnetickým uvoľňovacím ventilom 24 V; uvoľnenie pri magnete bez prúdu

**Rozsah dodávky** vrátane príruby SAE a skrutiek M10

**Prevádzkový tlak** max. 350 bar



## Poznámka

Tieto ventily musia byť nastavené pre prípad použitia

## Popis

Predradený ventil obmedzovača tlaku s tlmiacim piestom

2 rozsahy nastavenia tlaku (rovnaké min / max hodnoty)

Max. objemový prietok 600 l/min

Pre minerálny hydraulický olej, resp. syntetické kvapaliny s porovnateľnými vlastnosťami

## Výrobok

Označenie	Prípojka	Rozsah nastavenia tlaku min. (bar)	Rozsah nastavenia tlaku max. (bar)	Objemový prietok max. (L/min)	Hmotnosť (kg)
HK REM 3 20 350 350 24	Príruba SAE 3/4"	8	350	200,0	9,2
HK REM 4 20 210 210 24	Príruba SAE 1"	7	210	400,0	9,2
HK REM 5 20 210 210 24	Príruba SAE 1.1/4"	7	210	600,0	9,2

## Príslušenstvo

HK SP DIN 43650 Elektrická zástrčka pre magnetickú cievku DIN 43650 / ISO 4400