

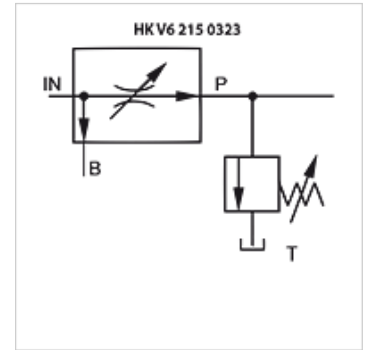
HK V6 215 DBV

Flow control valve with secondary pressure relief

HANSA FLEX

Vlastnosti

Vyhotovenie	pressure-compensated s prídavným sekundárnym ventilom obmedzovača tlaku
Materiál	Plášť: Odliatok Vnútorne diely z ocele
Prevádzkový tlak	max. 250 bar



Poznámka

Tieto ventily musia byť nastavené pre prípad použitia

Popis

U týchto 3-cestných regulačných prúdových ventilov sa nezávisle od vstupného toku oleja (IN), prednostný tok oleja (P) udržiava na konštantnej hodnote. Tok zvyškového oleja (B) sa dá odvádzať do nádrže, alebo použiť pre sekundárny spotrebič

Delenie: max. 75 % množstva IN na P, min. 5 l/min na P

Výrobok

Označenie	Závit IN/B	Závit P	Vstup max. (L/min)	Šírka (mm)	Výška (mm)	Dĺžka (mm)	Hmotnosť (kg)
HK V6 215 0321	G 1/2"	G 3/8"	40	65	110	87	1,40
HK V6 215 0323	G 3/4"	G 1/2"	70	80	125	106	1,84