

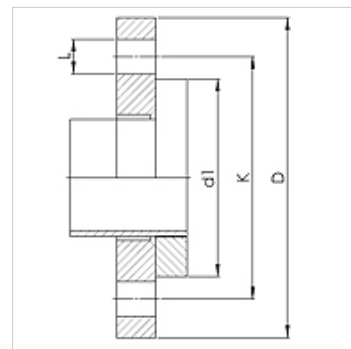
WA LF PN6

Pripojovací diel ... LF, PN 6, oceľ

HANSA FLEX

Vlastnosti

Oblasť použitia	Pripojovacia armatúra pre kovové hadice
Prípojka 1	hladký nákrúžok s voľnou prírubou v úrovni tlaku PN6
Tvar tesnenia 1	s plochým tesnením
Norma	DIN 2641 DIN EN 1092-1
Použitie	spájkované vyhotovenie odolné voči teplote do 200 °C zvárané vyhotovenie z ušľachtilej ocele odolné voči teplote do 550 °C
Vyhotovenie	priame
Materiál	Nátrubok z ušľachtilej ocele Nákrúžok z ocele Voľná príruha z ocele



Pokyny pre objednanie

Iné vyhotovenia na vyžiadanie

Výrobok

Označenie	DN	PN (bar)	D: (mm)	d1 (mm)	K (mm)	D (mm)
WA 010 LF PN6	10	6	75	35	50	11
WA 013 LF PN6	13	6	80	40	55	11
WA 020 LF PN6	20	6	90	50	65	11
WA 025 LF PN6	25	6	100	60	75	11
WA 032 LF PN6	32	6	120	70	90	14
WA 040 LF PN6	40	6	130	80	100	14
WA 050 LF PN6	50	6	140	90	110	14
WA 065 LF PN6	65	6	160	110	130	14
WA 080 LF PN6	80	6	190	128	150	18
WA 100 LF PN6	100	6	210	148	170	18
WA 125 LF PN6	125	6	240	178	200	18
WA 150 LF PN6	150	6	265	202	225	18

Varianty produktu

WA LF PN6 VA Pripojovací diel ... LF, PN 6, VA, Nátrubok z ušľachtilej ocele