

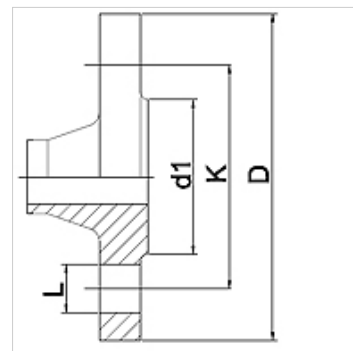
# WA LV PN6 VA

Pripojovací diel ... LV, PN 6, VA

**HANSA FLEX**

## Vlastnosti

<b>Oblasť použitia</b>	Pripojovacia armatúra pre kovové hadice
<b>Prípojka 1</b>	Prívarená príruha v úrovni tlaku PN6
<b>Tvar tesnenia 1</b>	s plochým tesnením
<b>Norma</b>	DIN 2631 DIN EN 1092-1
<b>Použitie</b>	spájkované vyhotovenie odolné voči teplote do 200 °C zvárané vyhotovenie z ušľachtilej ocele odolné voči teplote do 550 °C
<b>Vyhotovenie</b>	priame
<b>Materiál</b>	Ušľachtilá oceľ



## Pokyny pre objednanie

Iné vyhotovenia na vyžiadanie

## Výrobok

Označenie	DN	PN (bar)	D: (mm)	d1 (mm)	K (mm)	D (mm)
WA 010 LV PN6 VA	10	6	75	35	50	11
WA 013 LV PN6 VA	13	6	80	40	55	11
WA 020 LV PN6 VA	20	6	90	50	65	11
WA 025 LV PN6 VA	25	6	100	60	75	11
WA 032 LV PN6 VA	32	6	120	70	90	14
WA 040 LV PN6 VA	40	6	130	80	100	14
WA 050 LV PN6 VA	50	6	140	90	110	14
WA 065 LV PN6 VA	65	6	160	110	130	14
WA 080 LV PN6 VA	80	6	190	128	150	18
WA 100 LV PN6 VA	100	6	210	148	170	18
WA 125 LV PN6 VA	125	6	240	178	200	18
WA 150 LV PN6 VA	150	6	265	202	225	18

## Varianty produktu

WA LV PN6 Pripojovací diel ... LV, PN 6, oceľ, Oceľ