

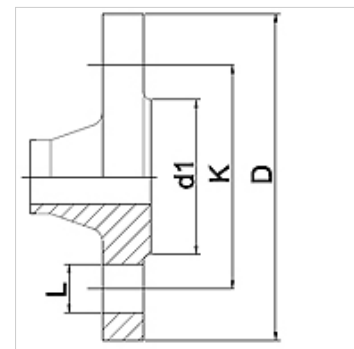
WA LV PN40 VA

Pripojovací diel ... LV, PN 40, VA

HANSA FLEX

Vlastnosti

Oblasť použitia	Pripojovacia armatúra pre kovové hadice
Prípojka 1	Privarená príruha v úrovni tlaku PN40
Tvar tesnenia 1	s plochým tesnením
Norma	DIN 2635 DIN EN 1092-1
Použitie	spájkované vyhotovenie odolné voči teplote do 200 °C zvárané vyhotovenie z ušľachtilej ocele odolné voči teplote do 550 °C
Vyhotovenie	priame
Materiál	Ušľachtilá oceľ



Pokyny pre objednanie

Iné vyhotovenia na vyžiadanie

Výrobok

Označenie	DN	PN (bar)	D: (mm)	d1 (mm)	K (mm)	D (mm)
WA 010 LV PN40 VA	10	40	90	40	60	14
WA 013 LV PN40 VA	13	40	95	45	65	14
WA 020 LV PN40 VA	20	40	105	58	75	14
WA 025 LV PN40 VA	25	40	115	68	85	14
WA 032 LV PN40 VA	32	40	140	78	100	18
WA 040 LV PN40 VA	40	40	150	88	110	18
WA 050 LV PN40 VA	50	40	165	102	125	18
WA 065 LV PN40 VA	65	40	185	122	145	18
WA 080 LV PN40 VA	80	40	200	138	160	18
WA 100 LV PN40 VA	100	40	235	162	190	22
WA 125 LV PN40 VA	125	40	270	188	220	26
WA 150 LV PN40 VA	150	40	300	218	250	26

Varianty produktu

WA LV PN40 Pripojovací diel ... LV, PN 40, oceľ, Oceľ