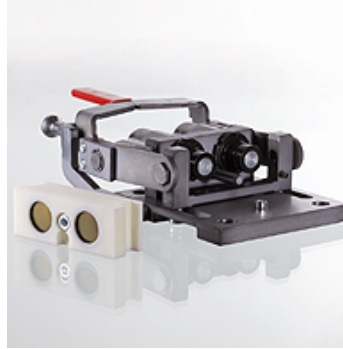


SKM IR FS MULTI FL

Multispojka, pevná polovica, plochá

Vlastnosti

Oblasť použitia	Stavebné stroje
Prípojka 1	Vnútorňý závit BSP, valcový
Prípojka 2	Vsuvkové hrdlo
Zvyškový tlak:	Spájajte pod tlakom do pribl. 200 bar
Konštrukcia	Multispojka
Konštrukcia, doplnok	systém rýchlej výmeny, 2-násobný,
Rozsah dodávky	s protiprachovou platňou odolnou voči počasiu
max: prietok	90 L/min
Materiál	Oceľ
Povrchová ochrana	Zinok-nikel



Popis

extrémne ploché - optimálna mechanika
Stabilná konštrukcia, vysokopevné a tvrdené materiály
Spojenie preložením páky
Modulárna štruktúra

Dodatočné informácie

Multispojky pritom ponúkajú podstatné výhody oproti násuvným a závitovým spojkám:

- Úspora času rýchlou a jednoduchou výmenou prídavných zariadení
- Ľahká manipulácia súčasným spájaním viacerých prípojok
- Spájanie bez námahy, aj za prítomnosti systémových tlakov
- Žiadna zámena prípojok, ani prehodenie prietokových ciest
- Ventily s plochým tesnením zabraňujú únikom oleja a umožňujú jednoduché čistenie, aj v znečistenom pracovnom prostredí

Výrobok

Označenie	Prípojovací závit	Prevádzkový tlak (bar)	Veľkosť
SKM 20 IR 3 FS MULTI FL	G 3/4" -14	330,0	3