

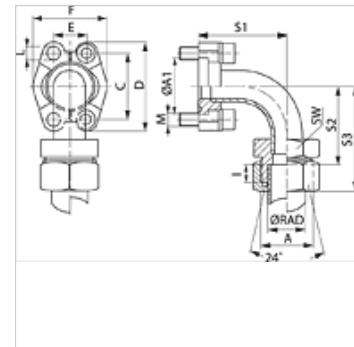
SFCE 90 (6000 PSI)

Prírubový adaptér SAE, spájkovaný

HANSA FLEX

Vlastnosti

Rad tlakov	6000 psi
Norma	DIN 3901/3902
Konštrukcia, doplnok	spájkované
Vyhotovenie	Uhol 90°
Konštrukcia	Prírubový adaptér SAE
Rozsah dodávky	iba medzikus
Materiál	S355J2G3 (C22)
Povrchová ochrana	galvanický povlak



Poznámka

Uvedený maximálny prevádzkový tlak sa vzťahuje na prírubu! Skutočný prevádzkový tlak je daný rúrkou (hrúbka steny) a rovnako akosťou rúrky!

Odporúčané skrutky sú uvedené v stĺpcoch M (meter) alebo M (unc).

Výrobok

Označenie	Konštrukčný rad	Ø RAD	PB 10.9	Velkosť A:	A1	I	S1	S2	S3	SW	D	M metr.	M unc	
		(mm)	(bar)											
SFCE 6002-90 S25	S	25	400	3/4"	M36x2	41,3	12,0	62	59,0	83	36	10,7	M 10 x 35	3/8" x 1.1/2"
SFCE 6002-90 S30	S	30	400	3/4"	M42x2	41,3	13,5	62	57,5	84	46	10,7	M 10 x 35	3/8" x 1.1/2"
SFCE 6003-90 S25	S	25	400	1"	M36x2	47,6	12,0	74	73,0	97	36	*1	M 12 x 45	7/16" x 1.3/4"
SFCE 6003-90 S30	S	30	400	1"	M42x2	47,6	13,5	74	71,5	98	46	*1	M 12 x 45	7/16" x 1.3/4"
SFCE 6004-90 S38	S	38	315	1.1/4"	M52x2	54,0	16,0	96	91,0	122	55	*2	M 14 x 50	1/2" x 1.3/4"
SFCE 6005-90 S38	S	38	315	1.1/2"	M52x2	63,5	16,0	111	91,0	122	55	17,0	M 16 x 55	5/8" x 2"

Konštrukčný rad: LL = Veľmi ľahká L = Ľahká S = Ťažká – PN = Menovitý tlak PB = Max. prevádzkový tlak – Ø RAD = Vonkajší priemer rúrky

*1) = voliteľne 12,0 alebo 12,5 – *2) = voliteľne 13,5 alebo 14,5

Varianty produktu

SFCE 90 M (3000 / 6000 PSI)	Prírubový adaptér SAE, spájkovaný, s 2 polovičnými prírubami, súpravou skrutiek a O-kružkom
SFCE 90 U (3000 / 6000 PSI)	Prírubový adaptér SAE, spájkovaný, s 2 polovičnými prírubami, súpravou skrutiek a O-kružkom