

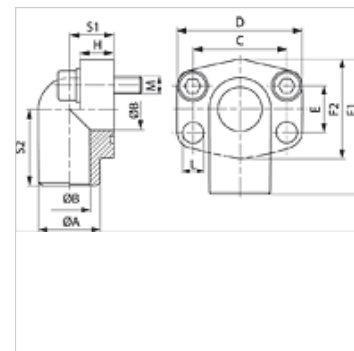
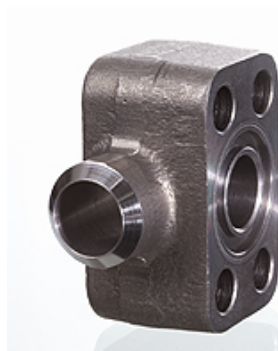
# AFS 90 ST (6000 PSI)

Privarovacia príruha SAE, uhol 90°

**HANSA FLEX**

## Vlastnosti

Rad tlakov	6000 psi
Norma	SAE J 518 C ISO 6162
Vyhotovenie	Uhol 90°
Konštrukcia	Privarovacia príruha SAE
Upevnenie	so súpravou metrických skrutiek
Rozsah dodávky	iba príruha
Materiál	S355J2G3 (ST52.3)
Povrchová ochrana	čierno olejovaná



## Poznámka

Uvedený maximálny prevádzkový tlak sa vzťahuje na príruhu! Skutočný prevádzkový tlak je daný rúrkou (hrúbka steny) a rovnako akosťou rúrky!

Odporúčané skrutky sú uvedené v stĺpcoch M (meter) alebo M (unc).

## Výrobok

Označenie	PB 10.9 (bar)	Veľkosť	Ø A (mm)	Ø B (mm)	C (mm)	D: (mm)	E (mm)	F1 (mm)	F2 (mm)	V (mm)	S1 (mm)	S2 (mm)	D (mm)	M metr.
AFS 700/90 ST	400	3/4"	28,0	19	50,8	71	23,8	70	60	19,0	22,0	40	11,0	M 10 x 35
AFS 702/90 ST	400	1"	35,0	25	57,2	81	27,8	82	70	24,0	27,0	47	13,0	M 10 x 45
AFS 704/90 ST	375	1.1/4"	42,0	32	66,7	95	31,8	95	78	27,0	32,0	56	15,0	M 14 x 50
AFS 706/90 ST	320	1.1/2"	48,0	38	79,4	113	36,5	115	94	30,0	40,0	68	17,0	M 16 x 60

PN = Menovitý tlak PB = Max. prevádzkový tlak

## Variety produktu

AFS 90 ST M (3000 / 6000 PSI) Privarovacia príruha SAE, uhol 90°, so súpravou metrických skrutiek a O-kružkom