

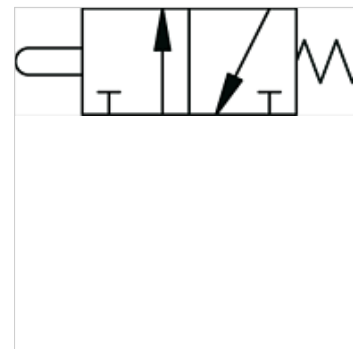
K-WMV 3/2 MANU DRUCKKNOPF

3/2-way miniature valves, manually operated, with pushbutton

HANSA FLEX

Vlastnosti

Funkcia	NC
Prevádzkový tlak	0,5 - 10 bar
Prevádzková teplota	-10 °C až +60 °C
Prietok 6bar a 5bar	35 NI/min
Menovitý-Ø	2,5 mm
Ovládací tlak 6bar	8 N
teleso ventilu	Hliník
tlačidlo	Mosadzný poniklovaný
pružina	nehrdzavejúca oceľ
Tesniaci materiál	NBR



Poznámka

Ďalšie údaje na vyžiadanie.

Popis

Monostable (non-latching) and bistable (latching) versions available.

Výrobok

Označenie	Prípojka	Stlačenie	Podložka
K- 07 15 00 50	4 mm bočne	monostable	Black
K- 07 15 00 51	4 mm bočne	monostable	Red
K- 07 15 00 52	M 5 bočne	monostable	Black
K- 07 15 00 53	M 5 bočne	monostable	Red