

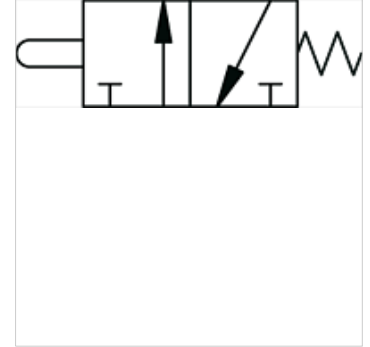
K-WMV 3/2 MANU DREHKNOPF

3/2-way miniature valves, manually operated, with rotary knob (2 positions)

HANSA FLEX

Vlastnosti

Funkcia	NC
Prevádzkový tlak	0,5 - 10 bar
Prevádzková teplota	-10 °C až +60 °C
Prietok 6bar a 5bar	35 NI/min
Menovitý-Ø	2,5 mm
Ovládací tlak 6bar	8 N
teleso ventila	Hliník
tlačidlo	Mosadzný poniklovaný
pružina	nehrdzavejúca oceľ
Tesniaci materiál	NBR



Poznámka

Ďalšie údaje na vyžiadanie.

Popis

Monostable (non-latching) and bistable (latching) versions available.

Výrobok

Označenie	Prípojka	Stlačenie
K- 07 15 00 54	4 mm bočne	monostable
K- 07 15 00 55	M 5 bočne	monostable
K- 07 15 00 56	4 mm bočne	bistabilný
K- 07 15 00 57	M 5 bočne	bistabilný