

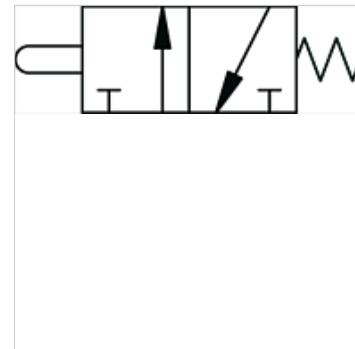
# K-WMV 3/2 MANU DREHHEBEL

3/2-way miniature valves, manually operated, with wing lever (2 positions)

**HANSA FLEX**

## Vlastnosti

Funkcia	NC
Prevádzkový tlak	0,5 - 10 bar
Prevádzková teplota	-10 °C až +60 °C
Prietok 6bar a 5bar	35 NI/min
Menovitý-Ø	2,5 mm
Ovládací tlak 6bar	8 N
teleso ventilu	Hliník
tlačidlo	Mosadzný poniklovaný
pružina	nehrdzavejúca oceľ
Tesniaci materiál	NBR



## Poznámka

Ďalšie údaje na vyžiadanie.

## Popis

Monostable (non-latching) and bistable (latching) versions available.

## Výrobok

Označenie	Prípojka	Stlačenie
K- 07 15 00 58	4 mm bočne	monostable
K- 07 15 00 59	M 5 bočne	monostable
K- 07 15 00 60	4 mm bočne	bistabilný
K- 07 15 00 61	M 5 bočne	bistabilný